

## Reseña de Señal de Nivelación

22-jun-2024

### Situación Geográfica:

**Número:** 830088  
**Nombre:** NGAB202  
**Línea o Ramal:** 830. Lora del Río - Almargen

**Municipio:** Osuna  
**Provincia:** Sevilla  
**Hoja MTN50:** 1022  
**Señal:** Principal                      **En posición:** Vertical  
**Señalizada:** 30 de enero de 2008  
**Nivelada:**

### Datos Geodésicos:

**Altitud ortométrica:** 397,7104 m.  
**Geopotencial:** 389,6646 u.g.p.  
**Gravedad en superficie:** 979752,77 mgals.      *Calculada*  
**Cálculo:**

### Coordenadas Geográficas ETRS89:

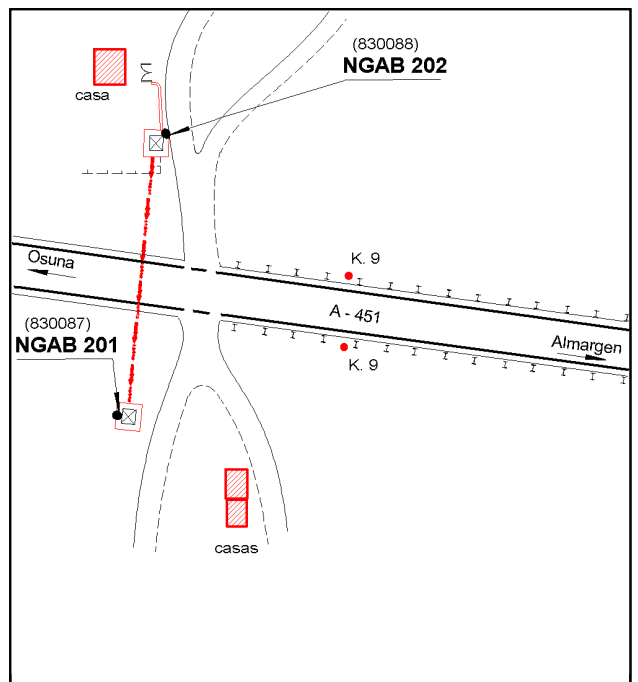
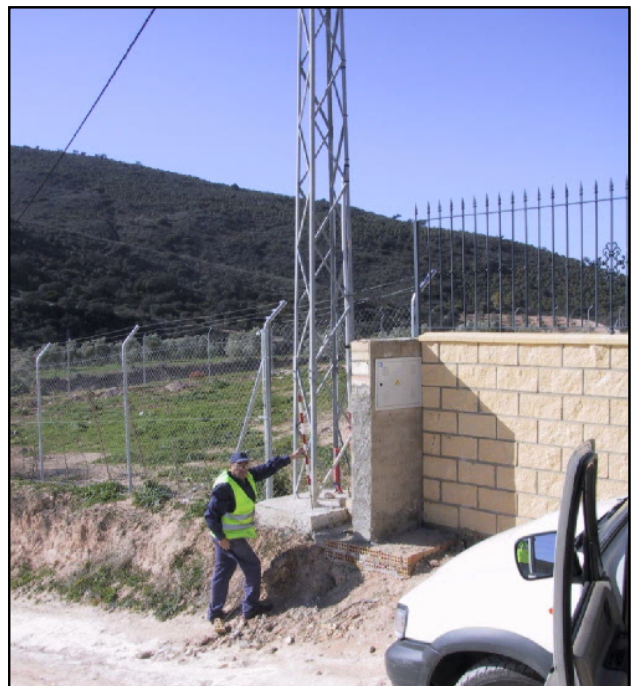
**Longitud:**  
**Latitud:**  
**Altitud elipsoidal:**  
**Precisión:**

### Reseña:

Clavo metálico semiesférico incrustado aproximadamente en el Km. 8,975 de la margen N de la Carretera Autónoma A - 451, sobre la zapata de hormigón soporte de una torre metálica, según croquis .

### Enlaces:

**Anterior:** 830087 - NGAB 201  
**Posterior:** 830089 - SSK 10,0  
**Agrupada con:** 830087 - NGAB 201.



### Observaciones: