

Reseña de Señal de Nivelación

22-jun-2024

Situación Geográfica:

Número: 830028
Nombre: NGAB 183
Línea o Ramal: 830. Lora del Río - Almargen

Municipio: La Campana
Provincia: Sevilla
Hoja MTN50: 964
Señal: Principal **En posición:** Vertical
Señalizada: 24 de enero de 2008
Nivelada:

Datos Geodésicos:

Altitud ortométrica: 168,7267 m.
Geopotencial: 165,3336 u.g.p.
Gravedad en superficie: 979882,62 mgals. *Calculada*
Cálculo:

Coordenadas Geográficas ETRS89:

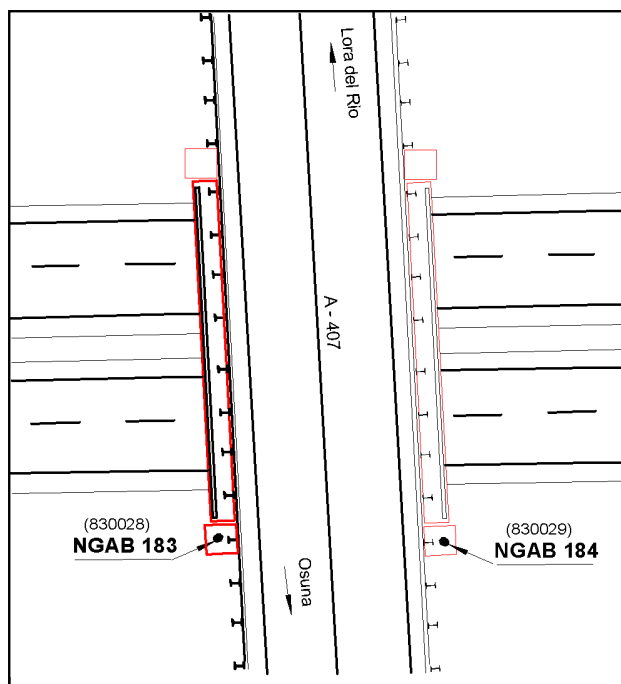
Longitud: - 5° 22' 32,8551"
Latitud: 37° 30' 22,6075"
Altitud elipsoidal: 217,494 m.
Precisión: ± 0,05 m.

Reseña:

Clavo metálico semiesférico incrustado aproximadamente en el Km. 0,000 de la margen O de la Carretera Autonómica A - 456, sobre el lado O del estribo S de una estructura sobre la autovía A - 4. Dista unos 1100 m de la señal anterior

Enlaces:

Anterior: 830027 - SSK 1,0
Posterior: 830029 - NGAB 184
Agrupada con: 830029 - NGAB 184.



Observaciones: