

## Reseña de Señal de Nivelación

13-jul-2024

### Situación Geográfica:

Número: **829036**  
Nombre: **SSC.425'7a**  
Línea o Ramal: **829. Murcia - Tébar**

Municipio: Murcia  
Provincia: Murcia  
Hoja MTN50: 955  
Señal: Secundaria      En posición: Vertical  
Señalizada: 27 de febrero de 2008  
Nivelada:

### Enlaces:

Anterior: 829035 - NGAB.578  
Posterior: 829037 - SSC.426'5a  
Agrupada con:

### Datos Geodésicos:

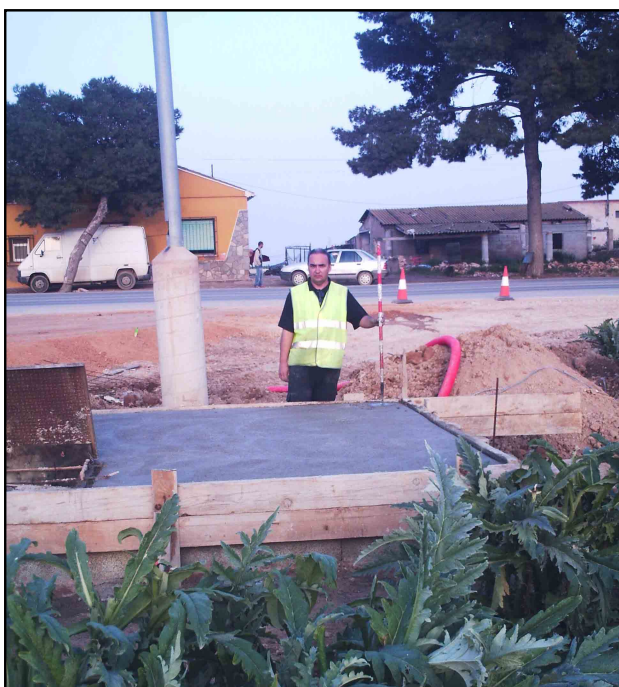
Altitud ortométrica: 91,1359 m.  
Geopotencial: 89,3112 u.g.p.  
Gravedad en superficie: 979974,35 mgals.      *Observada*  
Cálculo:

### Coordenadas Geográficas ETRS89:

Longitud: - 1° 03' 31,4237"  
Latitud: 37° 44' 40,4018"  
Altitud elipsoidal: 141,156 m.  
Precisión: ± 0,05 m.

### Reseña:

En la margen derecha, sentido Cartagena, de la carretera N-301a, en el pk. 425'740a, rebasando la glorieta de entronque (en construcción) de la carretera que conduce a Lobosillo, en la coronación de hormigón de la caseta de válvulas de la red de riego. La señal está sobre la esquina SE, según croquis. Dista unos 1150 metros de la señal anterior.



### Observaciones:

La señalización de la línea vuelve a discurrir por la carretera N-301a.

Informe del estado de la Señal en: [InfoRN.pdf](#)

