

Reseña de Señal de Nivelación

22-jun-2024

Situación Geográfica:

Número: 826023
Nombre: SSC.265'9
Línea o Ramal: 826. Albacete - Venta del Olivo

Municipio: Albacete
Provincia: Albacete
Hoja MTN50: 791
Señal: Secundaria **En posición:** Vertical
Señalizada: 14 de febrero de 2008
Nivelada:

Datos Geodésicos:

Altitud ortométrica: 778,5617 m.
Geopotencial: 762,9136 u.g.p.
Gravedad en superficie: 979868,33 mgals. *Observada*
Cálculo:

Coordenadas Geográficas ETRS89:

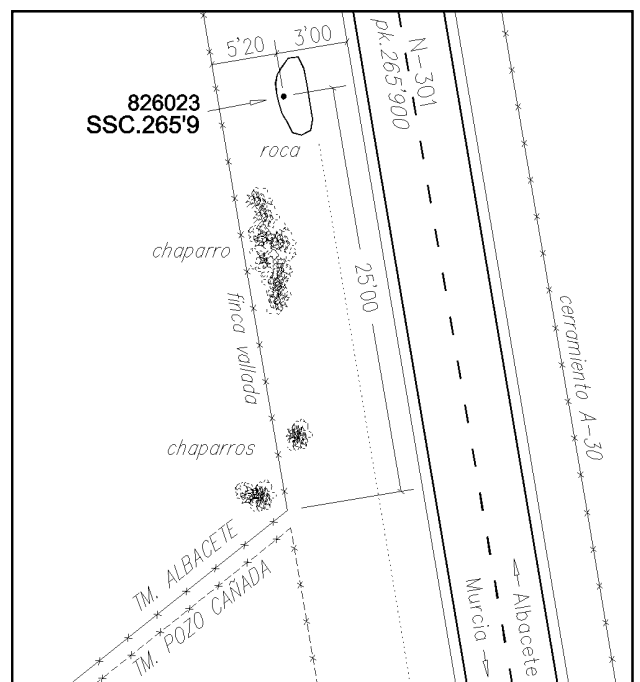
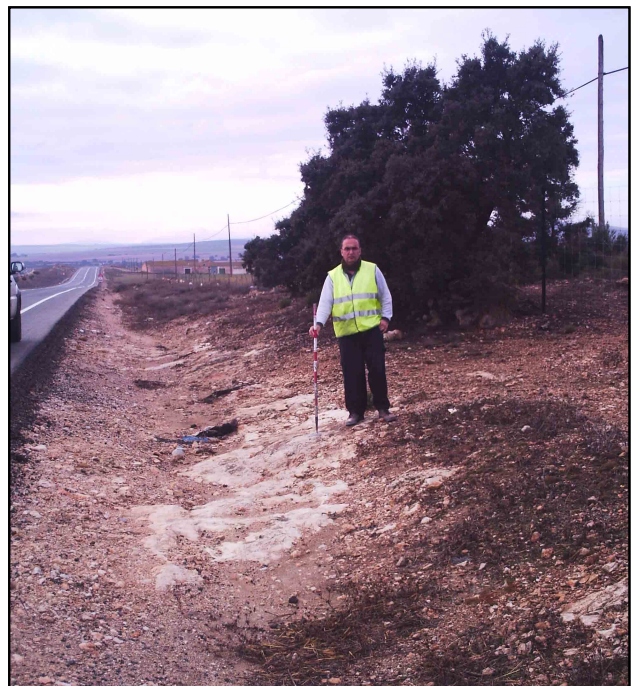
Longitud: - 1° 46' 57,2"
Latitud: 38° 52' 53,8"
Altitud elipsoidal:
Precisión: ± (0,1 m - 1 m.)

Reseña:

En la margen derecha, sentido Murcia, de la carretera N-301, en el pk. 265'900, unos 25 metros antes del límite (visible entre cercados metálicos) entre los términos municipales de Albacete y Pozo Cañada. La señal está sobre una roca nativa, según las acotaciones del croquis.

Enlaces:

Anterior: 826022 - SSC.264'9
Posterior: 826024 - SSC.266'7
Agrupada con:



Observaciones: