

## Reseña de Señal de Nivelación

2-jul-2022

### Situación Geográfica:

Número: **826021**  
Nombre: **SSC.263'7**  
Línea o Ramal: **826. Albacete - Venta del Olivo**

Municipio: Chinchilla de Monte-Aragón  
Provincia: Albacete  
Hoja MTN50: 791  
Señal: Secundaria      En posición: Vertical  
Señalizada: 14 de febrero de 2008  
Nivelada:

### Enlaces:

Anterior: 826020 - NGAB.540  
Posterior: 826022 - SSC.264'9  
Agrupada con:

### Datos Geodésicos:

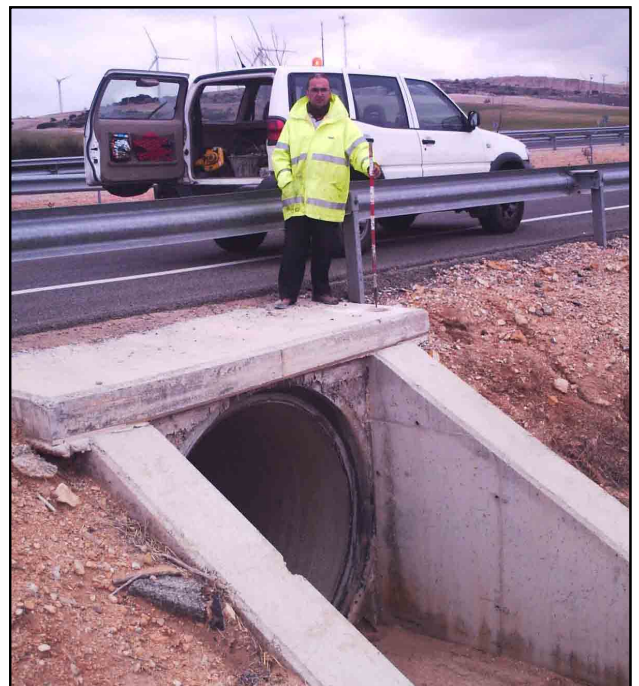
Altitud ortométrica: 767,0387 m.  
Geopotencial: 751,6245 u.g.p.  
Gravedad en superficie: 979871,68 mgals.      Observada  
Cálculo:

### Coordenadas Geográficas ETRS89:

Longitud: - 1° 47' 39,0"  
Latitud: 38° 53' 53,1"  
Altitud elipsoidal:  
Precisión: ± (0,1 m - 1 m.)

### Reseña:

En la margen derecha, sentido Murcia, de la carretera N-301, en el pk. 263'750, en un drenaje de la misma. La señal está sobre el extremo SE de la imposta de la alcantarilla, según croquis.



### Observaciones:

Informe del estado de la Señal en: [InfoRN.pdf](#)

