

## Reseña de Señal de Nivelación

2-jul-2022

### Situación Geográfica:

Número: **826017**  
Nombre: **SSC.261'1**  
Línea o Ramal: **826. Albacete - Venta del Olivo**

Municipio: Albacete  
Provincia: Albacete  
Hoja MTN50: 791  
Señal: Secundaria      En posición: Vertical  
Señalizada: 14 de febrero de 2008  
Nivelada:

### Enlaces:

Anterior: 826016 - SSC.260'2  
Posterior: 826018 - SSC.262'0  
Agrupada con:

### Datos Geodésicos:

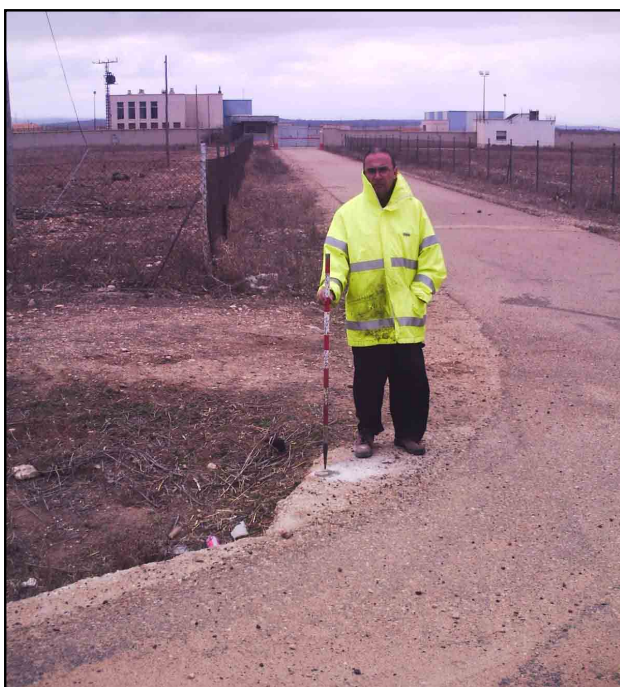
Altitud ortométrica: 733,6239 m.  
Geopotencial: 718,8814 u.g.p.  
Gravedad en superficie: 979873,43 mgals.      *Observada*  
Cálculo:

### Coordenadas Geográficas ETRS89:

Longitud: - 1° 49' 06,0"  
Latitud: 38° 54' 40,1"  
Altitud elipsoidal:  
Precisión: ± (0,1 m - 1 m.)

### Reseña:

En la margen derecha, sentido Murcia, de la carretera N-301, en el pk. 261'150, en el lado S del paso de cuneta de un camino. La señal está centrada sobre el remate del drenaje, según croquis.



### Observaciones:

Informe del estado de la Señal en: [InfoRN.pdf](#)

