

Reseña de Señal de Nivelación

15-ene-2022

Situación Geográfica:

Número: 824090
Nombre: NGAB 410
Línea o Ramal: 824. Almendralejo - Castuera

Municipio: Quintana de la Serena
Provincia: Badajoz
Hoja MTN50: 805
Señal: Principal **En posición:** Vertical
Señalizada: 14 de marzo de 2008
Nivelada:

Datos Geodésicos:

Altitud ortométrica: 431,4615 m.
Geopotencial: 422,8141 u.g.p.
Gravedad en superficie: 979939,76 mgals. *Observada*
Cálculo:

Coordenadas Geográficas ETRS89:

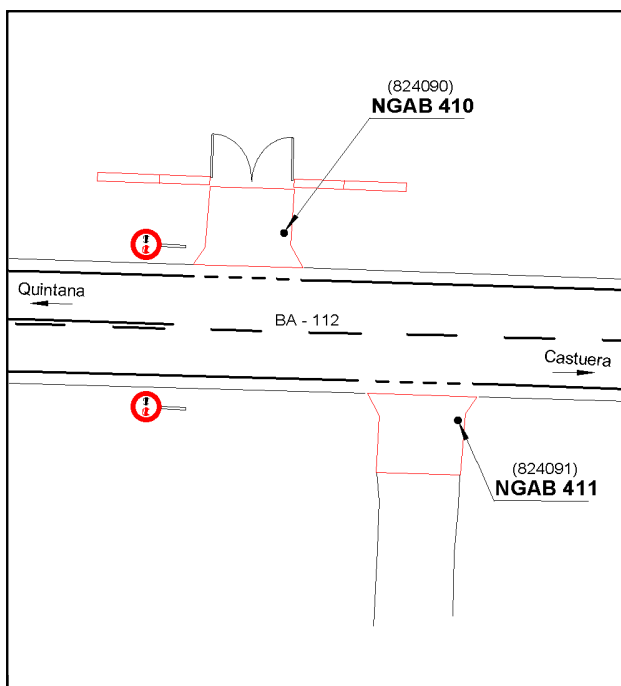
Longitud: - 5° 39' 24,0"
Latitud: 38° 44' 26,0"
Altitud elipsoidal:
Precisión: ± (0,1 m - 1 m.)

Reseña:

Clavo metálico semiesférico incrustado aproximadamente en el Km. 0,900 (sin hitos kilométricos) de la margen N de la Carretera Local BA - 112, sobre el extremo E de la entrada de hormigón a una finca.

Enlaces:

Anterior: 824089 - SSK 1,8
Posterior: 824091 - NGAB 411
Agrupada con: 824091 - NGAB 411.



Observaciones: