

## Reseña de Señal de Nivelación

3-ago-2024

### Situación Geográfica:

**Número:** 824085  
**Nombre:** NGAB 409  
**Línea o Ramal:** 824. Almendralejo - Castuera

**Municipio:** Quintana de la Serena  
**Provincia:** Badajoz  
**Hoja MTN50:** 805  
**Señal:** Principal **En posición:** Vertical  
**Señalizada:** 13 de marzo de 2008  
**Nivelada:**

### Datos Geodésicos:

**Altitud ortométrica:** 409,5148 m.  
**Geopotencial:** 401,31 u.g.p.  
**Gravedad en superficie:** 979947,14 mgals. *Calculada*  
**Cálculo:**

### Coordenadas Geográficas ETRS89:

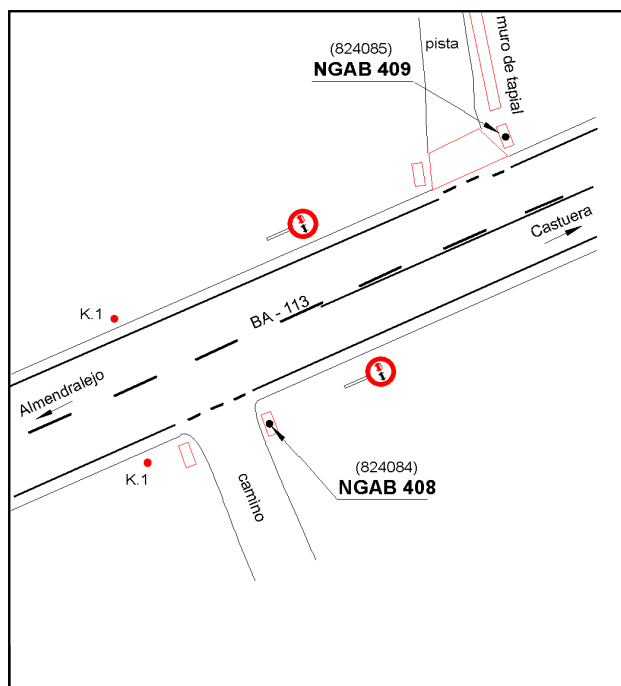
**Longitud:** - 5° 41' 03"  
**Latitud:** 38° 44' 04"  
**Altitud elipsoidal:**  
**Precisión:** ± (1 m - 10 m.)

### Reseña:

Clavo metálico semiesférico incrustado aproximadamente en el Km. 0,825 de la margen N de la Carretera Local BA - 113, sobre el centro de la imposta E del paso de cuneta de un camino, junto a un muro de tapial.

### Enlaces:

**Anterior:** 824084 - NGAB 408  
**Posterior:** 824086 - SS QUINTANA  
**Agrupada con:** 824084 - NGAB 408.



### Observaciones: