

Reseña de Señal de Nivelación

3-ago-2024

Situación Geográfica:

Número: 824028
Nombre: SSK 17,4
Línea o Ramal: 824. Almendralejo - Castuera

Municipio: Palomas
Provincia: Badajoz
Hoja MTN50: 804
Señal: Secundaria **En posición:** Vertical
Señalizada: 06 de marzo de 2008
Nivelada:

Datos Geodésicos:

Altitud ortométrica: 338,0880 m.
Geopotencial: 331,3301 u.g.p.
Gravedad en superficie: 979997,06 mgals. *Observada*
Cálculo:

Coordenadas Geográficas ETRS89:

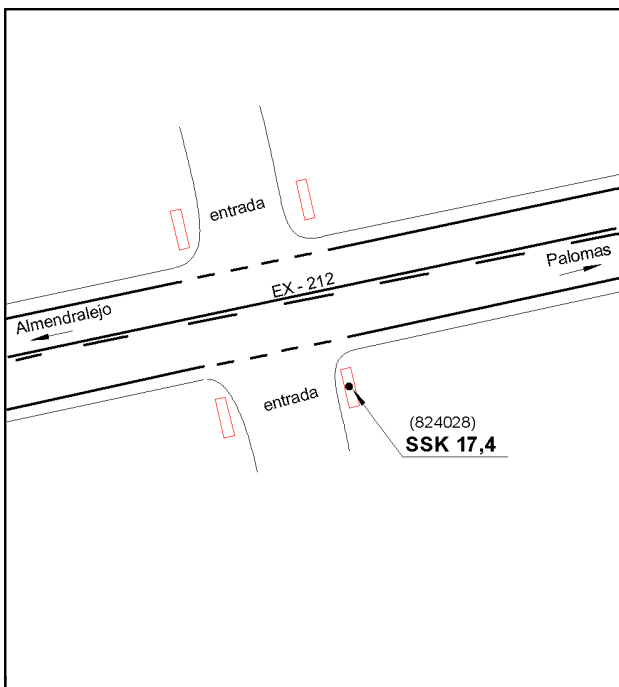
Longitud: - 6° 09' 02,0"
Latitud: 38° 41' 24,0"
Altitud elipsoidal:
Precisión: ± (0,1 m - 1 m.)

Reseña:

Clavo metálico semiesférico incrustado aproximadamente en el Km. 17,400 de la margen S de la Carretera Autonómica EX - 212, sobre el centro de la imposta E del paso de cuneta de una entrada.

Enlaces:

Anterior: 824027 - SSK 16,4
Posterior: 824029 - NGAB 379
Agrupada con:



Observaciones: