

Reseña de Señal de Nivelación

25-may-2024

Situación Geográfica:

Número: 822107
Nombre: SSK145,600
Línea o Ramal: 822. Manzanares - Cruce N301-N310

Municipio: San Clemente
Provincia: Cuenca
Hoja MTN50: 716
Señal: Secundaria **En posición:** Vertical
Señalizada: 29 de febrero de 2008
Nivelada:

Enlaces:

Anterior: 822106 - SSK144,700
Posterior: 195 - NGX60* (Cruce N301-N310)
Agrupada con:

Datos Geodésicos:

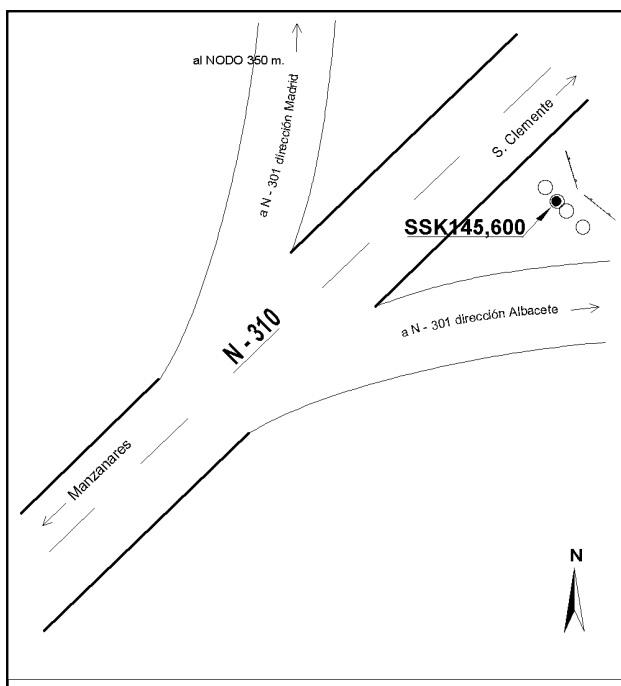
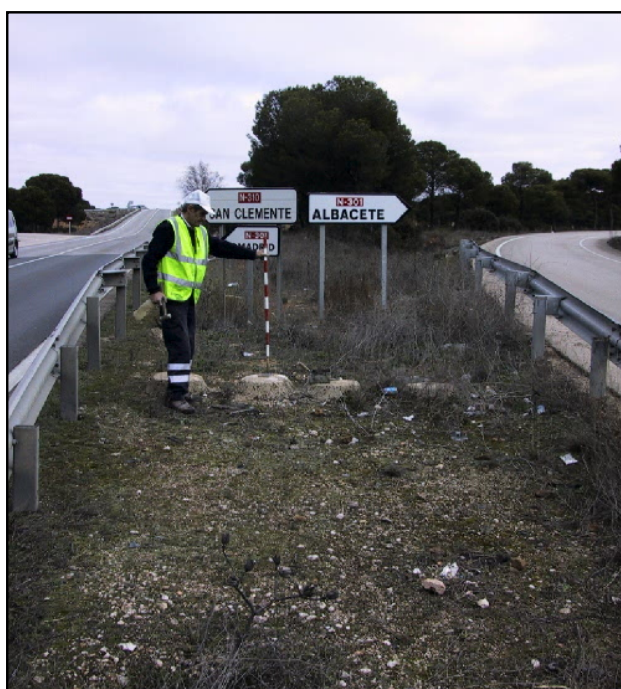
Altitud ortométrica: 706,7212 m.
Geopotencial: 692,5375 u.g.p.
Gravedad en superficie: 979900,27 mgals. *Observada*
Cálculo:

Coordenadas Geográficas ETRS89:

Longitud: - 2° 30' 12,2"
Latitud: 39° 20' 40,2"
Altitud elipsoidal:
Precisión: ± (0,1 m - 1 m.)

Reseña:

Clavo metálico semiesférico incrustado aproximadamente en el Km. 145,600 de la margen S de carretera N -310. En la base de hormigón de un indicador, junto al enlace con la N-301 dirección Albacete. Dista 350 mts del Nodo de San Clemente.



Observaciones: