

## Reseña de Señal de Nivelación

22-ene-2022

### Situación Geográfica:

Número: **822038**  
Nombre: **SSK83,500**  
Línea o Ramal: **822. Manzanares - Cruce N301-N310**

Municipio: Argamasilla de Alba  
Provincia: Ciudad Real  
Hoja MTN50: 762  
Señal: Secundaria      En posición: Vertical  
Señalizada: 25 de febrero de 2008  
Nivelada:

### Enlaces:

Anterior: 822037 - NGAB725  
Posterior: 822039 - SSK84,700  
Agrupada con:

### Datos Geodésicos:

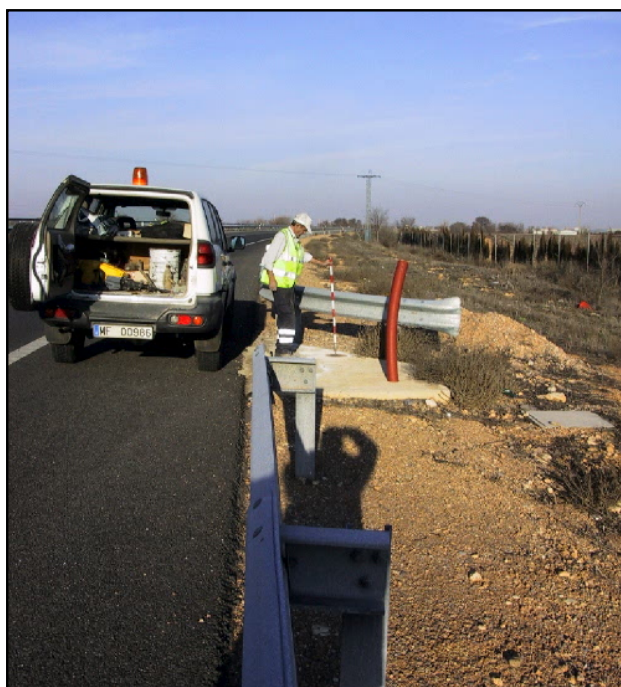
Altitud ortométrica: 670,7450 m.  
Geopotencial: 657,2863 u.g.p.  
Gravedad en superficie: 979906,3 mgals.      *Observada*  
Cálculo:

### Coordenadas Geográficas ETRS89:

Longitud: - 3° 04' 03,3"  
Latitud: 39° 08' 12,9"  
Altitud elipsoidal:  
Precisión: ± (0,1 m - 1 m.)

### Reseña:

Clavo metálico semiesférico incrustado aproximadamente en el Km. 83,500 de la margen S de la autovía A -43. En la solera de hormigón de un poste S.O.S.



### Observaciones:

