

Reseña de Señal de Nivelación

15-ene-2022

Situación Geográfica:

Número: **822034**
Nombre: **SSK80,500**
Línea o Ramal: **822. Manzanares - Cruce N301-N310**

Municipio: Argamasilla de Alba
Provincia: Ciudad Real
Hoja MTN50: 762
Señal: Secundaria En posición: Vertical
Señalizada: 22 de febrero de 2008
Nivelada:

Enlaces:

Anterior: 822033 - SSK79,400
Posterior: 822035 - SSK81,500
Agrupada con:

Datos Geodésicos:

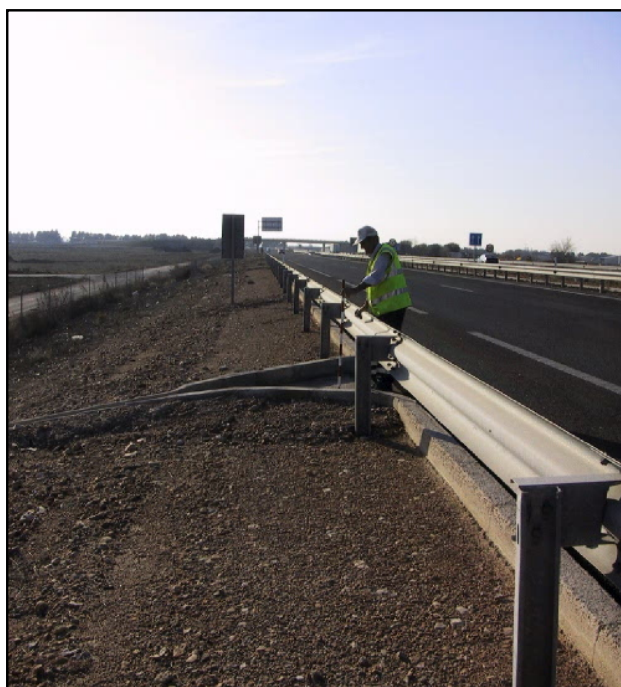
Altitud ortométrica: 676,1317 m.
Geopotencial: 662,5644 u.g.p.
Gravedad en superficie: 979905,3 mgals. *Observada*
Cálculo:

Coordenadas Geográficas ETRS89:

Longitud: - 3° 05' 10,3"
Latitud: 39° 07' 08,5"
Altitud elipsoidal:
Precisión: ± (0,1 m - 1 m.)

Reseña:

Clavo metálico semiesférico incrustado aproximadamente en el Km. 80,500 de la margen S de la autovía A - 43. En el lado E de una canaleta.



Observaciones:

Informe del estado de la Señal en: <http://ftp.geodesia.ign.es/utilidades/InfoRN.pdf>

