

## Reseña de Señal de Nivelación

18-may-2024

### Situación Geográfica:

**Número:** 822021  
**Nombre:** SSK73,300  
**Línea o Ramal:** 822. Manzanares - Cruce N301-N310  
  
**Municipio:** Manzanares  
**Provincia:** Ciudad Real  
**Hoja MTN50:** 761  
**Señal:** Secundaria      **En posición:** Vertical  
**Señalizada:** 21 de febrero de 2008  
**Nivelada:**

### Enlaces:

**Anterior:** 822020 - SSK67,200  
**Posterior:** 822022 - SSK74,400  
**Agrupada con:**

### Datos Geodésicos:

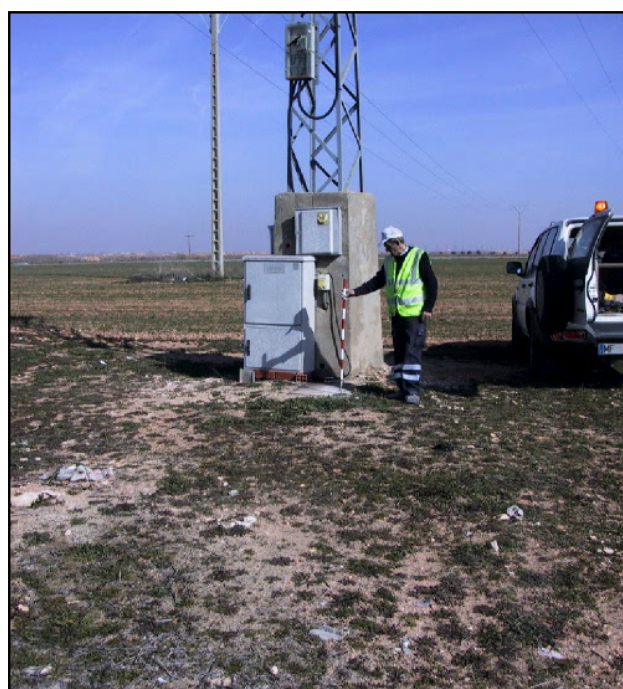
**Altitud ortométrica:** 667,2442 m.  
**Geopotencial:** 653,8566 u.g.p.  
**Gravedad en superficie:** 979907,7 mgals.      *Observada*  
**Cálculo:**

### Coordenadas Geográficas ETRS89:

**Longitud:** - 3° 12' 20,0"  
**Latitud:** 39° 05' 12,9"  
**Altitud elipsoidal:**  
**Precisión:** ± (0,1 m - 1 m.)

### Reseña:

Clavo metálico semiesférico incrustado aproximadamente en el Km. 73,300 de la margen S de la carretera N - 310, al S de la A-43, actualmente en obras. En la esquina S de la base de un registro, junto a un transformador de electricidad, al S de un bar y a unos 75 m. de la carretera.



### Observaciones:

Informe del estado de la Señal en: [InfoRN.pdf](#)

