

## Reseña de Señal de Nivelación

10-may-2025

### Situación Geográfica:

**Número:** 819057  
**Nombre:** SSK 39,3  
**Línea o Ramal:** 819. Teruel - Morella

**Municipio:** Allepuz  
**Provincia:** Teruel  
**Hoja MTN50:** 568  
**Señal:** Secundaria      **En posición:** Vertical  
**Señalizada:** 10 de mayo de 2008  
**Nivelada:** 22 de junio de 2010

### Datos Geodésicos:

**Altitud ortométrica:** 1431,2616 m.  
**Geopotencial:** 1402,6284 u.g.p.  
**Gravedad en superficie:** 979933,75 mgals.      *Observada*  
**Cálculo:**

### Coordenadas Geográficas ETRS89:

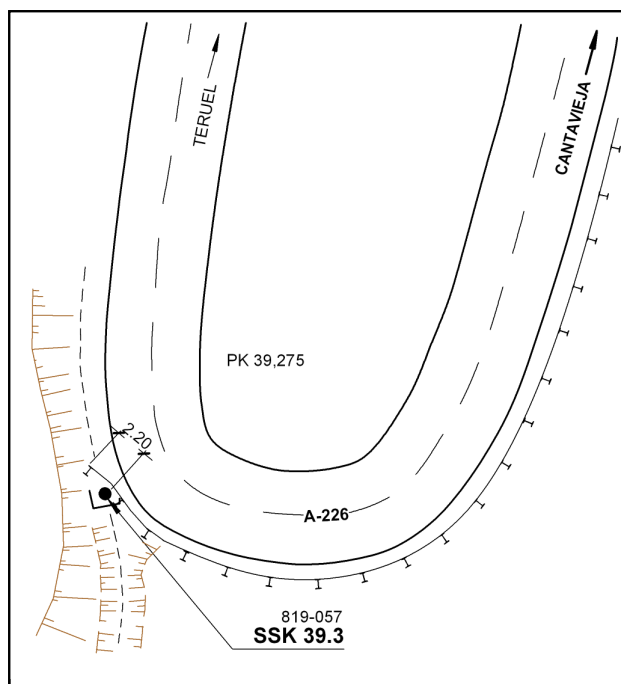
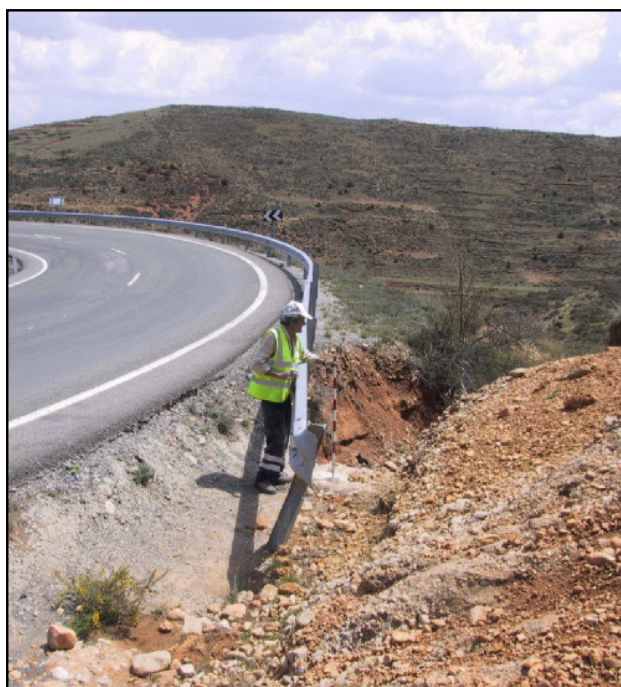
**Longitud:** - 0° 45' 52,8"  
**Latitud:** 40° 29' 16,3"  
**Altitud elipsoidal:**  
**Precisión:** ± (0,1 m - 1 m.)

### Reseña:

Clavo metálico semiesférico incrustado aproximadamente en el Km. 39,275 de la margen Sur de la Carretera A-226, sobre una roca nativa en el fondo de cuneta, por detrás de la banda metálica de protección; a 2.20 metros del extremo de la misma, en una curva cerrada de 180°, según croquis. Dista unos 855 m. de la señal número 819 056.

### Enlaces:

**Anterior:** 819056 - SSK 38,4  
**Posterior:** 819058 - SSK 40,1  
**Agrupada con:**



### Observaciones: