

Reseña de Señal de Nivelación

10-may-2025

Situación Geográfica:

Número: 818025
Nombre: NGAB16,700
Línea o Ramal: 818. Cuenca - Cella

Municipio: Mariana
Provincia: Cuenca
Hoja MTN50: 587
Señal: Principal **En posición:** Vertical
Señalizada: 26 de junio de 2008
Nivelada: 30 de noviembre de 2011

Datos Geodésicos:

Altitud ortométrica: 956,9080 m.
Geopotencial: 937,7111 u.g.p.
Gravedad en superficie: 979898,12 mgals. *Calculada*
Cálculo:

Coordenadas Geográficas ETRS89:

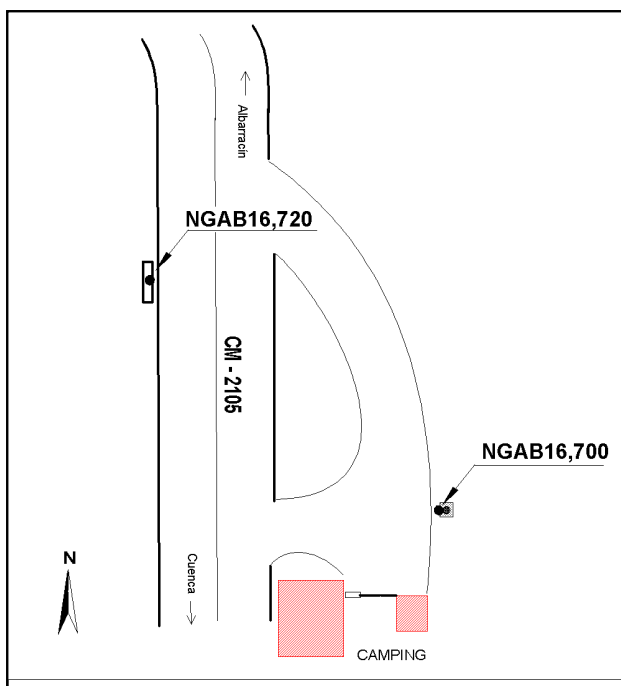
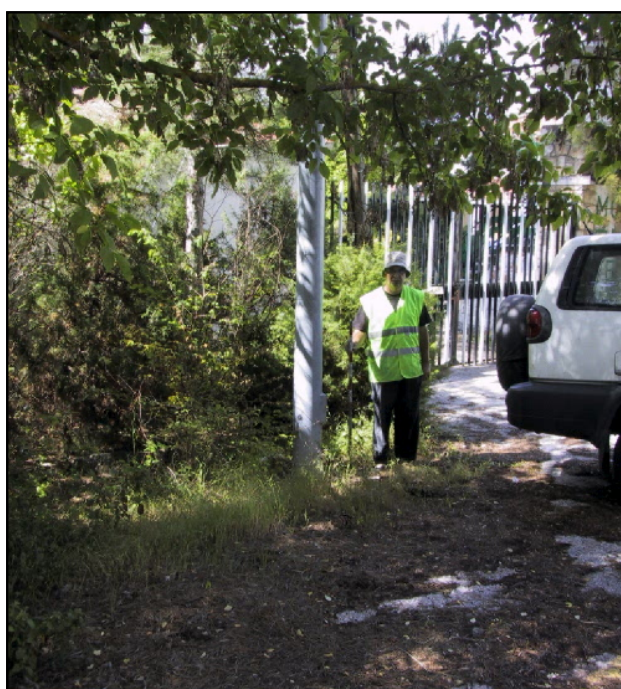
Longitud:
Latitud:
Altitud elipsoidal:
Precisión:

Reseña:

Clavo metálico semiesférico incrustado aproximadamente en el Km.16,700 de la margen E de la Carretera CM-2105. En la parte W de la base de una farola, al N de la entrada al camping la Moraleja.

Enlaces:

Anterior: 818024 - SSK15,800
Posterior: 818026 - NGAB16,720
Agrupada con: 818026 - NGAB16,720.



Observaciones: