

Reseña de Señal de Nivelación

13-dic-2025

Situación Geográfica:

Número: **816005**
Nombre: **SSK 11,1**
Línea o Ramal: **816. Campamento - Maqueda**

Municipio: **Madrid**
Provincia: **Madrid**
Hoja MTN50: **559**
Señal: **Secundaria** En posición: **Vertical**
Señalizada: **11 de julio de 2008**
Nivelada: **01 de diciembre de 2011**

Datos Geodésicos:

Altitud ortométrica: **699,4239 m.**
Geopotencial: **685,4233 u.g.p.**
Gravedad en superficie: **979952,96 mgals.** *Observada*
Cálculo:

Coordenadas Geográficas ETRS89:

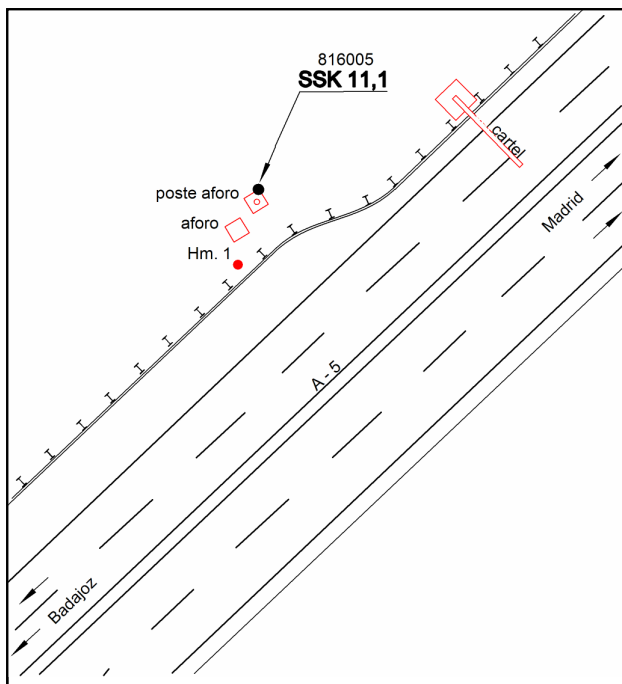
2025-12-04: Revisión en oficina
Longitud: **-3° 48' 27,0"**
Latitud: **40° 21' 59,6"**
Altitud elipsoidal:
Precisión: **± (0,1 m - 1 m.)**

Reseña:

Cuvo metálico semiesférico incrustado aproximadamente en el Km. 11,095 de la margen NO de la Autovía A - 5, sobre la esquina N de una arqueta de registro de aforo junto a un cartel anunciador.

Enlaces:

Anterior: **816004 - SSK 10,0**
Posterior: **816006 - SPK 12,0A**
Agrupada con:



Observaciones: