

## Reseña de Señal de Nivelación

10-may-2025

### Situación Geográfica:

**Número:** 816004  
**Nombre:** SSK 10,0  
**Línea o Ramal:** 816. Campamento - Maqueda

**Municipio:** Madrid  
**Provincia:** Madrid  
**Hoja MTN50:** 559  
**Señal:** Secundaria      **En posición:** Vertical  
**Señalizada:** 11 de julio de 2008  
**Nivelada:** 01 de diciembre de 2011

### Datos Geodésicos:

**Altitud ortométrica:** 697,3452 m.  
**Geopotencial:** 683,3865 u.g.p.  
**Gravedad en superficie:** 979953,47 mgals.      *Observada*  
**Cálculo:**

### Coordenadas Geográficas ETRS89:

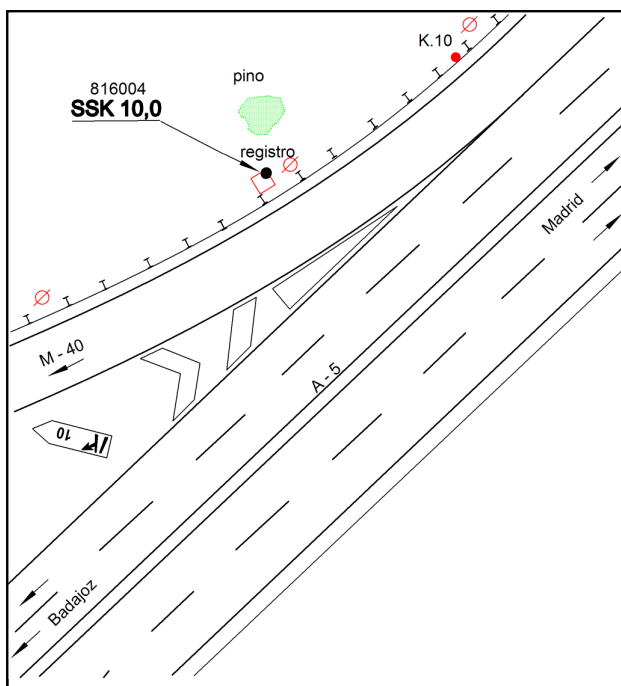
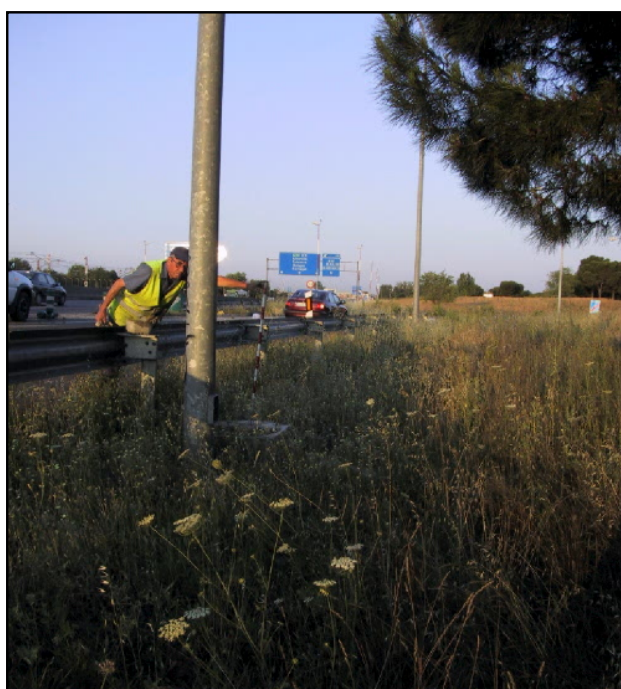
**Longitud:** - 3° 47' 55,8"  
**Latitud:** 40° 22' 23,7"  
**Altitud elipsoidal:**  
**Precisión:** ± (0,1 m - 1 m.)

### Reseña:

Clavo metálico semiesférico incrustado aproximadamente en el Km. 10,050 de la margen NO de la Autovía A - 5, sobre la esquina N de una arqueta de registro de una farola en el desvío a la Autovía M - 40.

### Enlaces:

**Anterior:** 816003 - SSK 9,0  
**Posterior:** 816005 - SSK 11,1  
**Agrupada con:**



### Observaciones: