

## Reseña de Señal de Nivelación

20-jul-2024

### Situación Geográfica:

Número: **814142**  
Nombre: **NGS 989**  
Línea o Ramal: **814. Cerezo - Alcolea del Pinar**

Municipio: Saúca  
Provincia: Guadalajara  
Hoja MTN50: 461  
Señal: Principal En posición: Vertical  
Señalizada: 01 de octubre de 1986  
Nivelada:

### Enlaces:

Anterior: 814141 - SSK 10,6  
Posterior: 814143 - NGS 988  
Agrupada con: 814143 - NGS 988.

### Datos Geodésicos:

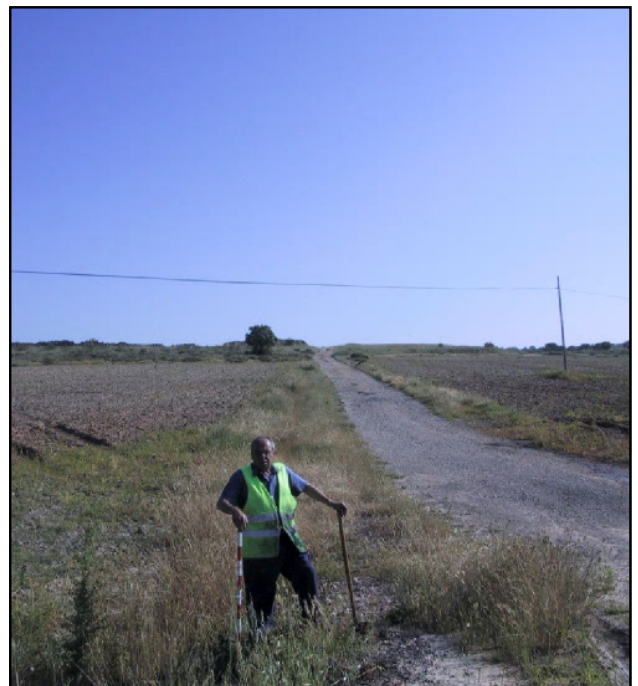
Altitud ortométrica: 1114,5579 m.  
Geopotencial: 1092,2829 u.g.p.  
Gravedad en superficie: 979967,19 mgals. *Observada*  
Cálculo:

### Coordenadas Geográficas ETRS89:

Longitud: - 2° 33' 54,0476"  
Latitud: 41° 03' 45,1007"  
Altitud elipsoidal: 1167,936 m.  
Precisión: ± 0,05 m.

### Reseña:

Clavo metálico semiesférico incrustado aproximadamente en el Km. 10,060 de la margen N de la Carretera Autonómica CM - 110, sobre el extremo N de la imposta O del paso de cuneta de un camino.



### Observaciones:

Coincide exactamente con la señal del mismo nombre de la Línea antigua de Guadalajara a Sigüenza, folio 172. El tramo desde Alcolea del Pinar a Sigüenza está sin nivelar.

Informe del estado de la Señal en: [InfoRN.pdf](#)

