

## Reseña de Señal de Nivelación

22-ene-2022

### Situación Geográfica:

**Número:** 813067  
**Nombre:** SP189,000  
**Línea o Ramal:** 813. Villarejo - Segovia

**Municipio:** La Lastrilla  
**Provincia:** Segovia  
**Hoja MTN50:** 483  
**Señal:** Principal **En posición:** Horizontal  
**Señalizada:** 01 de junio de 2008  
**Nivelada:**

### Datos Geodésicos:

**Altitud ortométrica:** 1003,4949 m.  
**Geopotencial:** 983,4322 u.g.p.  
**Gravedad en superficie:** 979964,68 mgals. *Calculada*  
**Cálculo:**

### Coordenadas Geográficas ETRS89:

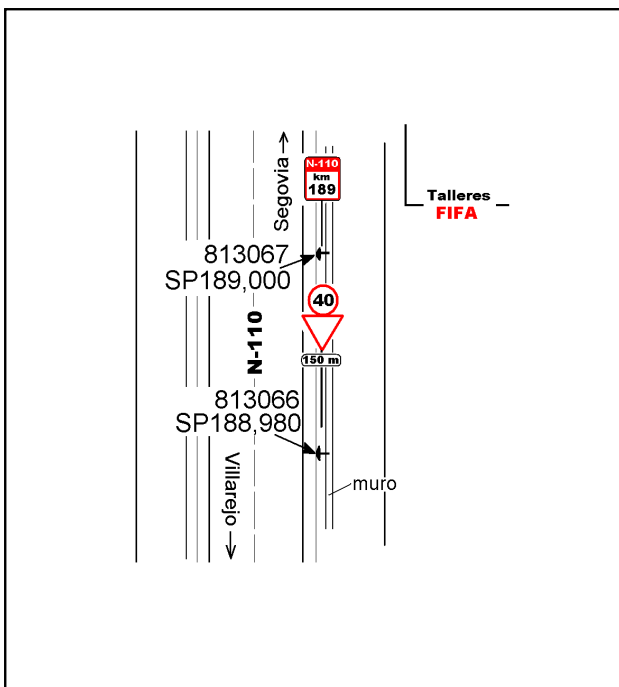
**Longitud:**  
**Latitud:**  
**Altitud elipsoidal:**  
**Precisión:**

### Reseña:

Clavo metálico semiesférico incrustado horizontalmente en el muro de contención de la carretera, a 40cms del suelo, junto al pk 189, en el p.k.189 de la carretera N-110 (Villarejo-Segovia), a la derecha de la calzada dirección Segovia. Aquí la carretera tiene dos carriles por sentido.

### Enlaces:

**Anterior:** 813066 - SP188,980  
**Posterior:** 813068 - ssk190,000  
**Agrupada con:** 813066 - SP188,980.



### Observaciones: