

Reseña de Señal de Nivelación

22-ene-2022

Situación Geográfica:

Número: 813066
Nombre: SP188,980
Línea o Ramal: 813. Villarejo - Segovia

Municipio: La Lastrilla
Provincia: Segovia
Hoja MTN50: 483
Señal: Principal **En posición:** Horizontal
Señalizada: 01 de junio de 2008
Nivelada:

Datos Geodésicos:

Altitud ortométrica: 1003,9945 m.
Geopotencial: 983,9218 u.g.p.
Gravedad en superficie: 979964,58 mgals. *Observada*
Cálculo:

Coordenadas Geográficas ETRS89:

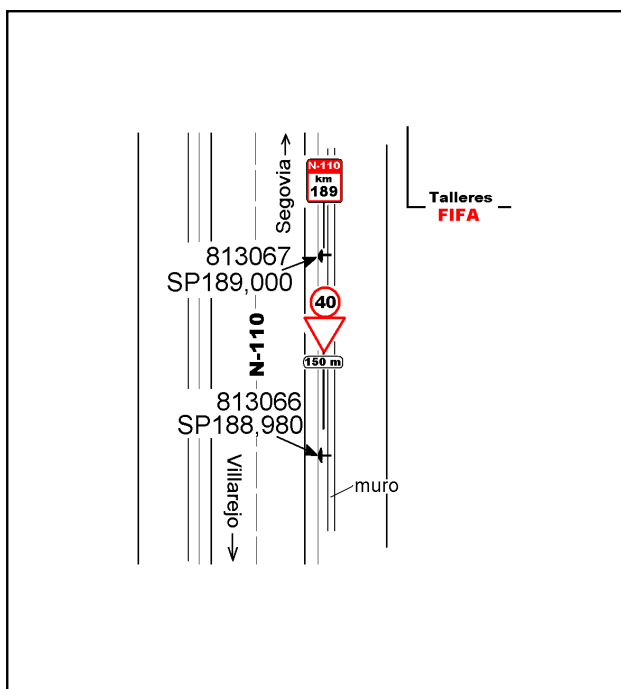
Longitud: - 4° 06' 01,5"
Latitud: 40° 57' 45,8"
Altitud elipsoidal:
Precisión: ± (0,1 m - 1 m.)

Reseña:

Clavo metálico semiesférico incrustado horizontalmente en el muro de contención de la carretera, a 30cms del suelo, a cuatro m. de la señal de tráfico "precaución, prohibido a más de 40", aproximadamente en el p.k. 188,980 de la carretera N-110 (Villarejo-Segovia), a la derecha de la calzada dirección Segovia. Aquí la carretera tiene dos carriles por sentido.

Enlaces:

Anterior: 813065 - ssk188,000
Posterior: 813067 - SP189,000
Agrupada con: 813067 - SP189,000.



Observaciones: