

## Reseña de Señal de Nivelación

10-may-2025

### Situación Geográfica:

**Número:** 811043  
**Nombre:** NGAB 845  
**Línea o Ramal:** 811. Caspe - Fraga

**Municipio:** Mequinenza  
**Provincia:** Zaragoza  
**Hoja MTN50:** 415  
**Señal:** Principal **En posición:** Vertical  
**Señalizada:** 05 de mayo de 2008  
**Nivelada:** 09 de abril de 2010

### Datos Geodésicos:

**Altitud ortométrica:** 194,6461 m.  
**Geopotencial:** 190,7972 u.g.p.  
**Gravedad en superficie:** 980217,72 mgals. *Observada*  
**Cálculo:**

### Coordenadas Geográficas ETRS89:

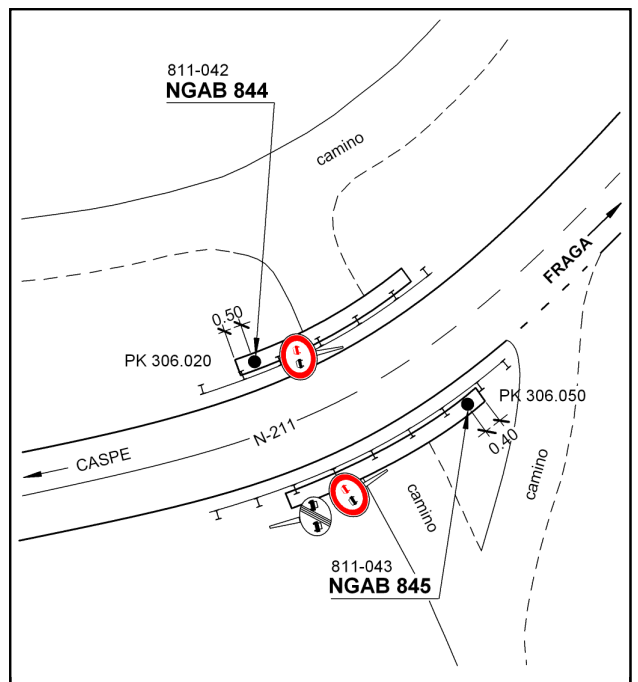
**Longitud:** 0° 14' 56,5"  
**Latitud:** 41° 20' 46,1"  
**Altitud elipsoidal:**  
**Precisión:** ± (0,1 m - 1 m.)

### Reseña:

Clavo metálico cuya cabeza tiene grabada la inscripción NGAB 845 incrustado aproximadamente en el Km. 306,050 de la margen Sur de la Carretera N-211, a 0.40 metros del extremo Este de un puente sobre un camino, según croquis. Dista unos 30 m. de la señal número 811 042.

### Enlaces:

**Anterior:** 811042 - NGAB 844  
**Posterior:** 811044 - SSK 307,1  
**Agrupada con:** 811042 - NGAB 844.



### Observaciones: