

Reseña de Señal de Nivelación

10-may-2025

Situación Geográfica:

Número: 811026
Nombre: SSK 291,7
Línea o Ramal: 811. Caspe - Fraga

Municipio: Mequinenza
Provincia: Zaragoza
Hoja MTN50: 442
Señal: Secundaria **En posición:** Vertical
Señalizada: 05 de mayo de 2008
Nivelada: 09 de abril de 2010

Datos Geodésicos:

Altitud ortométrica: 190,1806 m.
Geopotencial: 186,4191 u.g.p.
Gravedad en superficie: 980213,44 mgals. *Observada*
Cálculo:

Coordenadas Geográficas ETRS89:

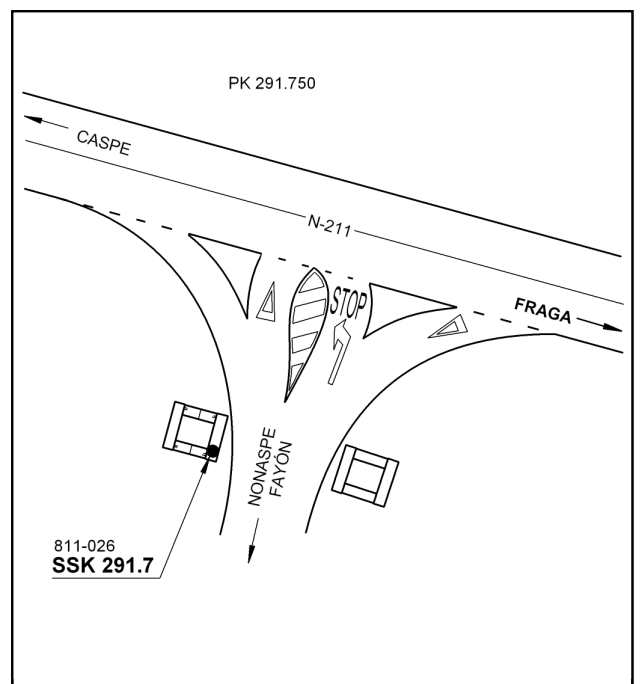
Longitud: 0° 06' 53,7325"
Latitud: 41° 18' 10,9332"
Altitud elipsoidal: 239,713 m.
Precisión: ± 0,05 m.

Reseña:

Clavo metálico semiesférico incrustado aproximadamente en el Km. 291,700 de la margen Sur de la Carretera N-211, sobre la esquina SE de una arqueta-alcantarilla, en el comienzo de la carretera a Nonaspe; en la margen Oeste de dicha carretera, a unos 25 metros al Sur de la N-211, según croquis. Dista unos 950 m. de la señal número 811 025.

Enlaces:

Anterior: 811025 - SSK 290,800
Posterior: 811027 - SSK 292,9
Agrupada con:



Observaciones: