

## Reseña de Señal de Nivelación

10-may-2025

### Situación Geográfica:

**Número:** 811017  
**Nombre:** NGAB 836  
**Línea o Ramal:** 811. Caspe - Fraga

**Municipio:** Caspe  
**Provincia:** Zaragoza  
**Hoja MTN50:** 442  
**Señal:** Principal                      **En posición:** Vertical  
**Señalizada:** 05 de mayo de 2008  
**Nivelada:** 09 de abril de 2010

### Datos Geodésicos:

**Altitud ortométrica:** 127,6338 m.  
**Geopotencial:** 125,1101 u.g.p.  
**Gravedad en superficie:** 980221,01 mgals.      *Calculada*  
**Cálculo:**

### Coordenadas Geográficas ETRS89:

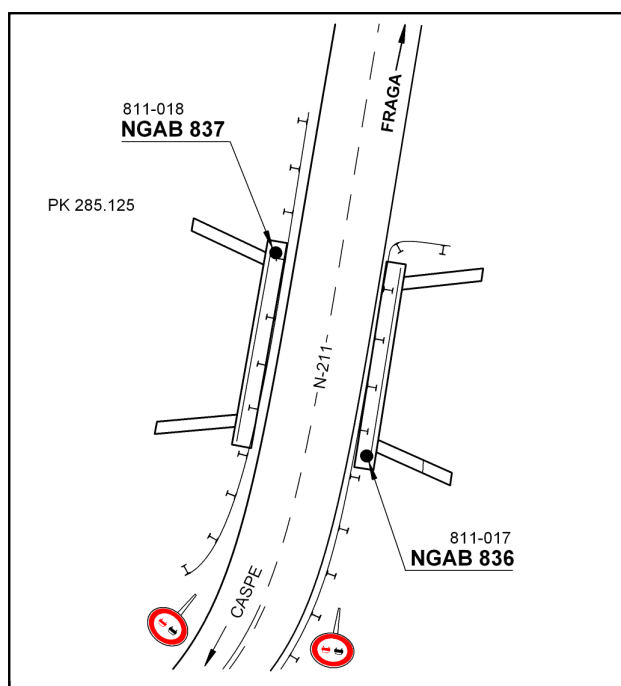
**Longitud:**  
**Latitud:**  
**Altitud elipsoidal:**  
**Precisión:**

### Reseña:

Clavo metálico cuya cabeza tiene grabada la inscripción NGAB 836 incrustado aproximadamente en el Km. 285,125 de la margen Este de la Carretera N-211, en el extremo SE de un puente, en la acera de hormigón, entre la bionda y la barandilla, según croquis. Dista unos 400 m. de la señal número 811 016.

### Enlaces:

**Anterior:** 811016 - SSK 284,7  
**Posterior:** 811018 - NGAB 837  
**Agrupada con:** 811018 - NGAB 837.



### Observaciones: