

Reseña de Señal de Nivelación

15-jun-2024

Situación Geográfica:

Número: 810128
Nombre: SSK 21,9
Línea o Ramal: 810. Zaragoza - Alcorisa

Municipio: Albalate del Arzobispo
Provincia: Teruel
Hoja MTN50: 468
Señal: Secundaria **En posición:** Vertical
Señalizada: 15 de abril de 2008
Nivelada:

Datos Geodésicos:

Altitud ortométrica: 571,3750 m.
Geopotencial: 560,0125 u.g.p.
Gravedad en superficie: 980089,49 mgals. *Observada*
Cálculo:

Coordenadas Geográficas ETRS89:

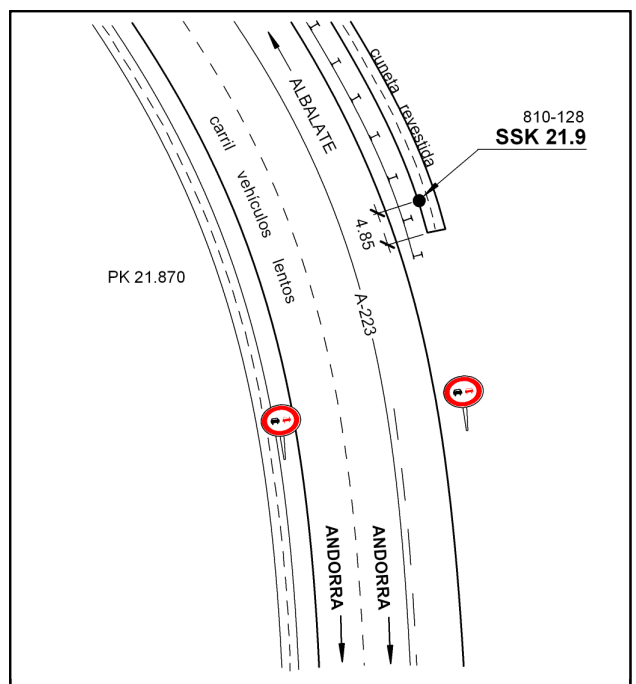
Longitud: - 0° 28' 09,1022"
Latitud: 41° 03' 33,7483"
Altitud elipsoidal: 621,753 m.
Precisión: ± 0,05 m.

Reseña:

Clavo metálico semiesférico incrustado aproximadamente en el Km. 21,870 de la margen Este de la Carretera A-223 (tramo nuevo), sobre el borde interior (el más próximo a la calzada) de una cuneta revestida de hormigón; a 4,85 metros del extremo Sur de la cuneta, según croquis. Dista unos 500 m. de la señal número 810 127.

Enlaces:

Anterior: 810127 - SSK 22,4
Posterior: 810129 - NGAB 662
Agrupada con:



Observaciones: