

Reseña de Señal de Nivelación

15-jun-2024

Situación Geográfica:

Número: 810003
Nombre: NGAB 625
Línea o Ramal: 810. Zaragoza - Alcorisa

Municipio: Zaragoza
Provincia: Zaragoza
Hoja MTN50: 383
Señal: Principal **En posición:** Horizontal
Señalizada: 15 de abril de 2008
Nivelada:

Datos Geodésicos:

Altitud ortométrica: 203,6106 m.
Geopotencial: 199,5869 u.g.p.
Gravedad en superficie: 980229,54 mgals. *Observada*
Cálculo:

Coordenadas Geográficas ETRS89:

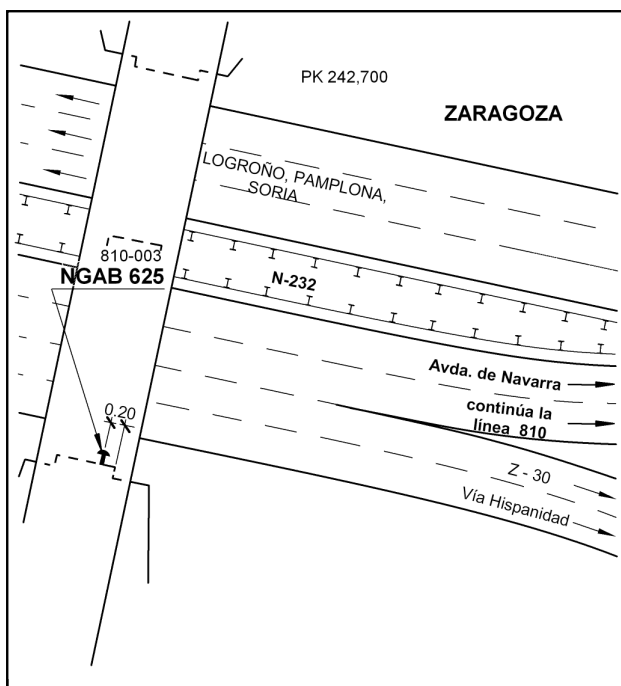
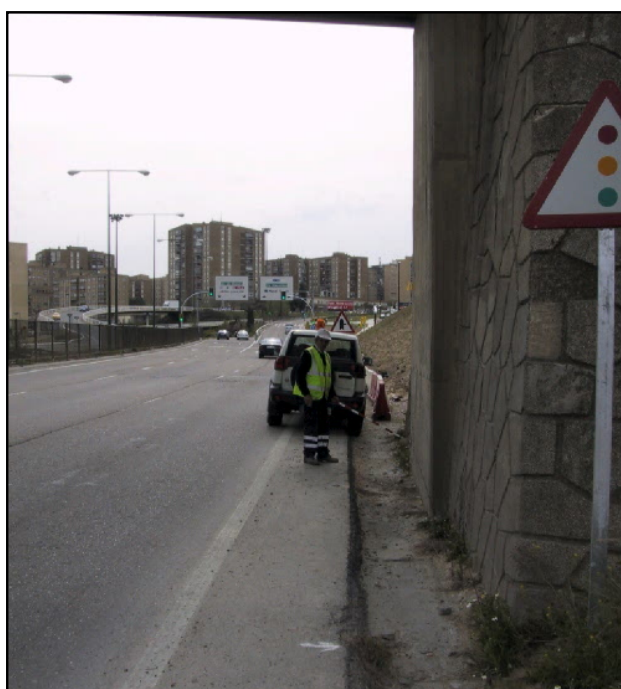
Longitud: - 0° 55' 28,5"
Latitud: 41° 39' 32,9"
Altitud elipsoidal:
Precisión: ± (0,1 m - 1 m.)

Reseña:

Clavo metálico semiesférico incrustado aproximadamente en el Km. 242,700 de la margen Sur de la Carretera N-232 (Zaragoza-Logroño), sobre el paramento del estribo Sur de un puente sobre la carretera, según croquis. Dista unos 950 m. de la señal número 810 002.

Enlaces:

Anterior: 810002 - SSK 243,6
Posterior: 810004 - SS ZARAGOZA 1
Agrupada con:



Observaciones: