

Reseña de Señal de Nivelación

10-may-2025

Situación Geográfica:

Número: 803094
Nombre: SP174,600
Línea o Ramal: 803. La Robla - Guardo

Municipio: Guardo
Provincia: Palencia
Hoja MTN50: 131
Señal: Principal **En posición:** Vertical
Señalizada: 26 de abril de 2008
Nivelada: 30 de octubre de 2012

Datos Geodésicos:

Altitud ortométrica: 1125,0673 m.
Geopotencial: 1102,7594 u.g.p.
Gravedad en superficie: 980124,3 mgals. *Calculada*
Cálculo:

Coordenadas Geográficas ETRS89:

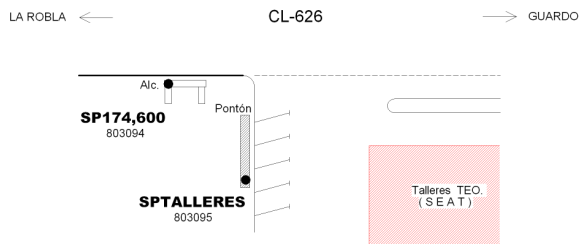
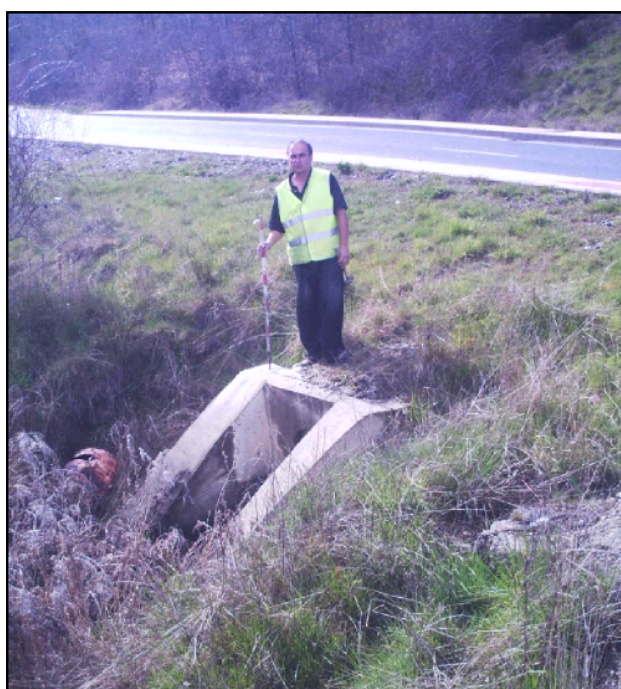
Longitud: - 4° 51' 38,7"
Latitud: 42° 47' 17,5"
Altitud elipsoidal:
Precisión: ± (0,1 m - 1 m.)

Reseña:

Clavo metálico semiesférico incrustado aproximadamente en el Km. 174,600 de la margen S de la Carretera CL-626. Dista unos 800 m. de la señal anterior. En una alcantarilla.

Enlaces:

Anterior: 803093 - SSK173,800
Posterior: 803095 - SPTALLERES
Agrupada con: 803095 - SPTALLERES.



Observaciones: