

## Reseña de Señal de Nivelación

18-jun-2022

### Situación Geográfica:

**Número:** 710011  
**Nombre:** SSK 19,4  
**Línea o Ramal:** 710. [NORTE] Mercadal - Mahón

**Municipio:** Es Mercadal  
**Provincia:** Illes Balears  
**Hoja MTN50:** 618  
**Señal:** Secundaria      **En posición:** Vertical  
**Señalizada:** 01 de marzo de 2007  
**Nivelada:**

### Datos Geodésicos:

**Altitud ortométrica:** 28,7730 m.  
**Geopotencial:** 28,2047 u.g.p.  
**Gravedad en superficie:** 980246,7 mgals.      *Observada*  
**Cálculo:** 23 de febrero de 2009

### Coordenadas Geográficas ETRS89:

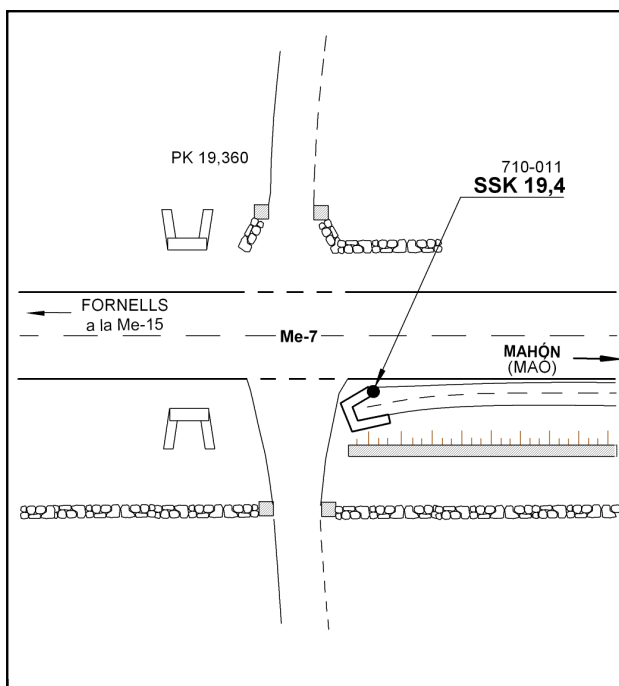
**Longitud:** 4° 08' 11,5597"  
**Latitud:** 40° 00' 41,5288"  
**Altitud elipsoidal:** 76,890 m.  
**Precisión:** ± 0,05 m.

### Reseña:

Clavo metálico semiesférico incrustado aproximadamente en el Km. 19,360 de la margen Sur de la Carretera Me-7, sobre una solera de hormigón en la unión de la aleta Norte de la alcantarilla de un paso de cuneta y la cuneta hormigonada, según croquis. Dista unos 1.120 m. de la señal número 710-010.

### Enlaces:

**Anterior:** 710010 - SSK 20,5  
**Posterior:** 710012 - SSK 18,7  
**Agrupada con:**



### Observaciones: