

Reseña de Señal de Nivelación

22-ene-2022

Situación Geográfica:

Número: 705040
Nombre: SSK 47,4
Línea o Ramal: 705. Inca - Porto Cristo

Municipio: Manacor
Provincia: Illes Balears
Hoja MTN50: 700
Señal: Secundaria **En posición:** Vertical
Señalizada: 01 de febrero de 2007
Nivelada:

Datos Geodésicos:

Altitud ortométrica: 72,9557 m.
Geopotencial: 71,5088 u.g.p.
Gravedad en superficie: 980164,31 mgals. *Observada*
Cálculo: 23 de febrero de 2009

Coordenadas Geográficas ETRS89:

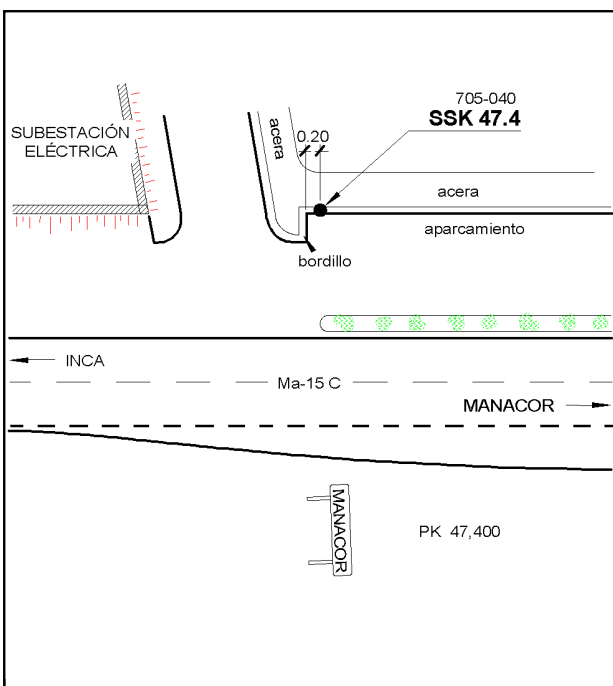
Longitud: 3° 11' 28,4707"
Latitud: 39° 34' 21,7108"
Altitud elipsoidal: 121,860 m.
Precisión: ± 0,05 m.

Reseña:

Clavo metálico semiesférico incrustado aproximadamente en el Km. 47,400 de la margen Norte de la Carretera Ma-15C, sobre un bordillo, junto a la esquina que forma una zona de aparcamiento, pasada la subestación eléctrica, a la entrada de Manacor, según croquis. Dista unos 1.150 m. de la señal número 705-039.

Enlaces:

Anterior: 705039 - NGA 327
Posterior: 705041 - SSK 48,3
Agrupada con:



Observaciones: