

Reseña de Señal de Nivelación

10-may-2025

Situación Geográfica:

Número: 639003
Nombre: SSK 3,5
Línea o Ramal: 639. Utrera - Puerto Serrano

Municipio: Utrera
Provincia: Sevilla
Hoja MTN50: 1020
Señal: Secundaria **En posición:** Vertical
Señalizada: 21 de abril de 2006
Nivelada: 04 de abril de 2007

Datos Geodésicos:

Altitud ortométrica: 50,4037 m.
Geopotencial: 49,3885 u.g.p.
Gravedad en superficie: 979855,12 mgals. *Observada*
Cálculo: 01 de mayo de 2008

Coordenadas Geográficas ETRS89:

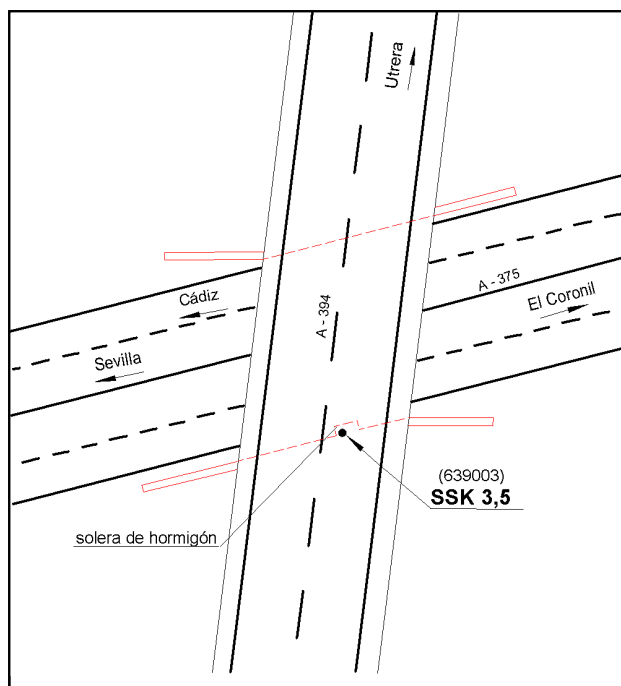
Longitud: - 5° 46' 35,9306"
Latitud: 37° 09' 32,7270"
Altitud elipsoidal:
Precisión: ± (0,05m - 0,1 m.)

Reseña:

Clavo metálico semiesférico incrustado aproximadamente en el Km. 3,500 de la margen S de la Carretera Autonómica A - 375, sobre zapata de hormigón situada en el extremo E del muro del estribo del paso elevado de la carretera A - 394, a 1000 metros de la señal anterior..

Enlaces:

Anterior: 639002 - SSK 22,1
Posterior: 639004 - SSK 4,6
Agrupada con:



Observaciones: