

Reseña de Señal de Nivelación 18-may-2024

Situación Geográfica:

Número: 638017
Nombre: SSK808.100
Línea o Ramal: 638. Guillena - Sevilla

Municipio: Santiponce
Provincia: Sevilla
Hoja MTN50: 984
Señal: Secundaria **En posición:** Vertical
Señalizada: 16 de marzo de 2006
Nivelada:

Enlaces:

Anterior: 638016 - SSK807.000
Posterior: 638018 - NGZ777
Agrupada con:

Datos Geodésicos:

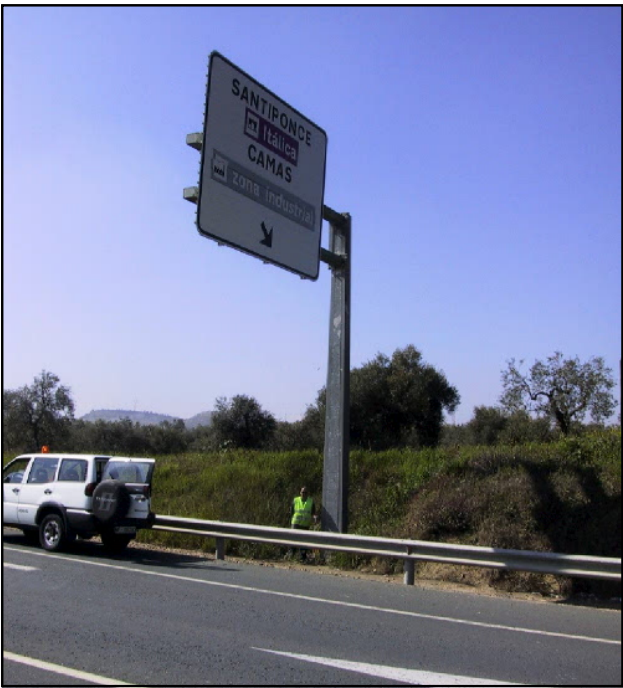
Altitud ortométrica: 9,4946 m.
Geopotencial: 9,3042 u.g.p.
Gravedad en superficie: 979950,38 mgals. *Observada*
Cálculo: 01 de mayo de 2008

Coordenadas Geográficas ETRS89:

Longitud: - 6° 02' 08,4482"
Latitud: 37° 25' 56,6058"
Altitud elipsoidal: 59,882 m.
Precisión: ± 0,05 m.

Reseña:

Clavo metálico semiesférico incrustado aproximadamente en el Km. 808.100 de la margen O de la Carretera N-630. Dista unos 1.100 m. de la señal anterior. En la zapata de cartel indicador a Santiponce, Camas e Itálica.



Observaciones:

Informe del estado de la Señal en: [InfoRN.pdf](#)

