

## Reseña de Señal de Nivelación

15-mar-2025

### Situación Geográfica:

**Número:** 634054  
**Nombre:** NGZ 612  
**Línea o Ramal:** 634. Chiclana - Puerto Serrano

**Municipio:** Jerez de la Frontera  
**Provincia:** Cádiz  
**Hoja MTN50:** 1062  
**Señal:** Principal **En posición:** Horizontal  
**Señalizada:** 18 de abril de 2006  
**Nivelada:** 12 de marzo de 2007

### Datos Geodésicos:

**Altitud ortométrica:** 64,8115 m.  
**Geopotencial:** 63,5059 u.g.p.  
**Gravedad en superficie:** 979853,3 mgals. *Calculada*  
**Cálculo:** 01 de mayo de 2008

### Coordenadas Geográficas ETRS89:

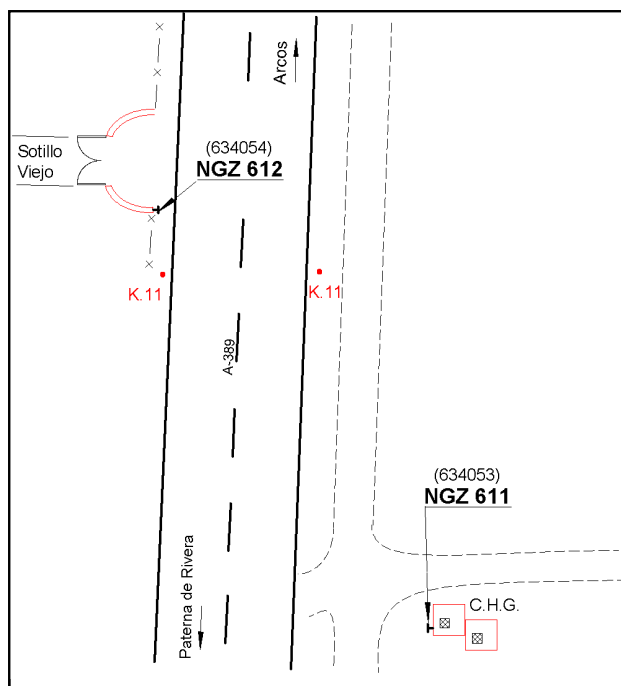
**Longitud:** - 5° 51' 20"  
**Latitud:** 36° 39' 45"  
**Altitud elipsoidal:**  
**Precisión:** ± (1 m - 10 m.)

### Reseña:

Clavo metálico semiesférico incrustado aproximadamente en el Km. 10,980 de la margen O de la Carretera Autonómica A - 389, en el paramento del extremo O del muro S de los dos que tiene la entrada al cortijo Sotillo Viejo.

### Enlaces:

**Anterior:** 634053 - NGZ 611  
**Posterior:** 634055 - SSK 10,0  
**Agrupada con:** 634053 - NGZ 611.



### Observaciones: