

Reseña de Señal de Nivelación

10-may-2025

Situación Geográfica:

Número: 633132
Nombre: NGZ 585
Línea o Ramal: 633. Chiclana - Utrera

Municipio: Utrera
Provincia: Sevilla
Hoja MTN50: 1019
Señal: Principal **En posición:** Vertical
Señalizada: 04 de abril de 2006
Nivelada: 10 de abril de 2007

Datos Geodésicos:

Altitud ortométrica: 7,2591 m.
Geopotencial: 7,1129 u.g.p.
Gravedad en superficie: 979854,97 mgals. *Observada*
Cálculo: 01 de mayo de 2008

Coordenadas Geográficas ETRS89:

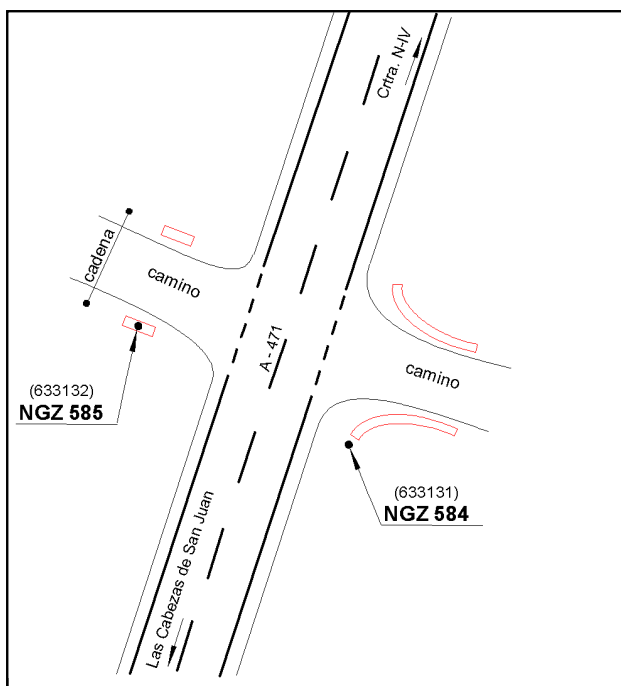
Longitud: - 5° 53' 41,9835"
Latitud: 37° 02' 32,8139"
Altitud elipsoidal: 54,054 m.
Precisión: ± 0,05 m.

Reseña:

Clavo metálico semiesférico incrustado aproximadamente en el Km. 5,900 de la margen O de la Carretera Autonómica A - 471, sobre el centro de la imposta S del pso de cuneta de un camino.

Enlaces:

Anterior: 633131 - NGZ 584
Posterior: 633133 - SSK 5,0
Agrupada con: 633131 - NGZ 584.



Observaciones: