

## Reseña de Señal de Nivelación

10-may-2025

### Situación Geográfica:

**Número:** 633131  
**Nombre:** NGZ 584  
**Línea o Ramal:** 633. Chiclana - Utrera

**Municipio:** Utrera  
**Provincia:** Sevilla  
**Hoja MTN50:** 1019  
**Señal:** Principal                      **En posición:** Vertical  
**Señalizada:** 04 de abril de 2006  
**Nivelada:** 10 de abril de 2007

### Datos Geodésicos:

**Altitud ortométrica:** 7,0001 m.  
**Geopotencial:** 6,8591 u.g.p.  
**Gravedad en superficie:** 979855,02 mgals.      *Calculada*  
**Cálculo:** 01 de mayo de 2008

### Coordenadas Geográficas ETRS89:

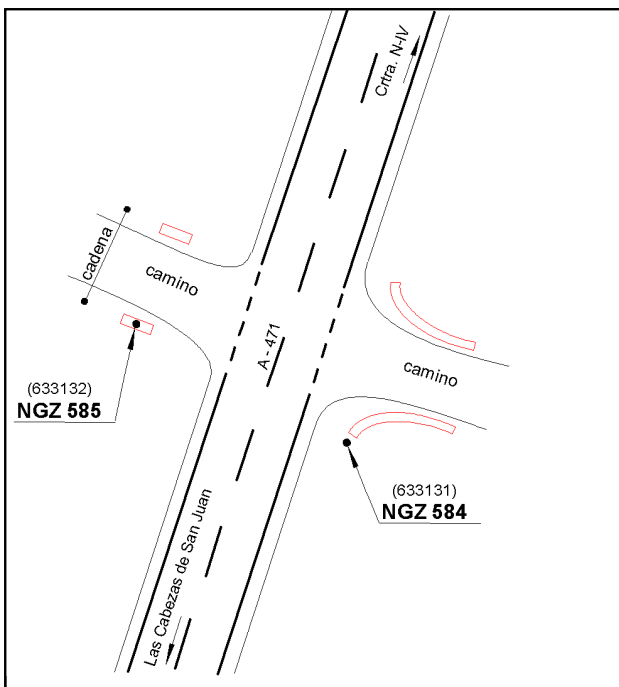
**Longitud:** - 5° 53' 42"  
**Latitud:** 37° 02' 32"  
**Altitud elipsoidal:**  
**Precisión:** ± (1 m - 10 m.)

### Reseña:

Clavo metálico semiesférico incrustado aproximadamente en el Km. 5,900 de la margen E de la Carretera Autonómica A - 471, sobre imposta S de alcantarilla de p'sao de cuneta de camino, al pie de murete según croquis.

### Enlaces:

**Anterior:** 633130 - SSK 7,0  
**Posterior:** 633132 - NGZ 585  
**Agrupada con:** 633132 - NGZ 585.



### Observaciones: