

## Reseña de Señal de Nivelación

10-may-2025

### Situación Geográfica:

**Número:** 633123  
**Nombre:** SSK 13,0  
**Línea o Ramal:** 633. Chiclana - Utrera

**Municipio:** Las Cabezas de San Juan  
**Provincia:** Sevilla  
**Hoja MTN50:** 1034  
**Señal:** Secundaria      **En posición:** Vertical  
**Señalizada:** 04 de abril de 2006  
**Nivelada:** 10 de abril de 2007

### Datos Geodésicos:

**Altitud ortométrica:** 27,1446 m.  
**Geopotencial:** 26,5977 u.g.p.  
**Gravedad en superficie:** 979851,43 mgals.      *Observada*  
**Cálculo:** 01 de mayo de 2008

### Coordenadas Geográficas ETRS89:

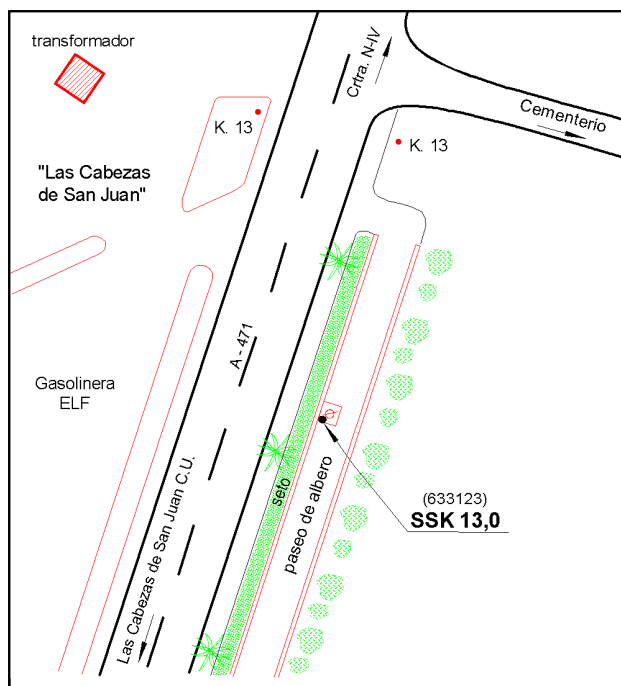
**Longitud:** - 5° 56' 06,1252"  
**Latitud:** 36° 59' 20,2714"  
**Altitud elipsoidal:**  
**Precisión:** ± (0,05m - 0,1 m.)

### Reseña:

Clavo metálico semiesférico incrustado aproximadamente en el Km. 13,020 de la margen E de la Carretera Autonómica A - 471, sobre la esquina SO de la zapata de hormigón de una farola, frente a una gasolinera.

### Enlaces:

**Anterior:** 633122 - SSK 14,1  
**Posterior:** 633124 - SSK 12,0  
**Agrupada con:**



### Observaciones: