

Reseña de Señal de Nivelación

10-may-2025

Situación Geográfica:

Número: 633013
Nombre: SSK 666,1
Línea o Ramal: 633. Chiclana - Utrera

Municipio: Puerto Real
Provincia: Cádiz
Hoja MTN50: 1069
Señal: Secundaria **En posición:** Vertical
Señalizada: 23 de marzo de 2006
Nivelada: 10 de abril de 2007

Datos Geodésicos:

Altitud ortométrica: 3,1225 m.
Geopotencial: 3,0595 u.g.p.
Gravedad en superficie: 979828,12 mgals. *Observada*
Cálculo: 01 de mayo de 2008

Coordenadas Geográficas ETRS89:

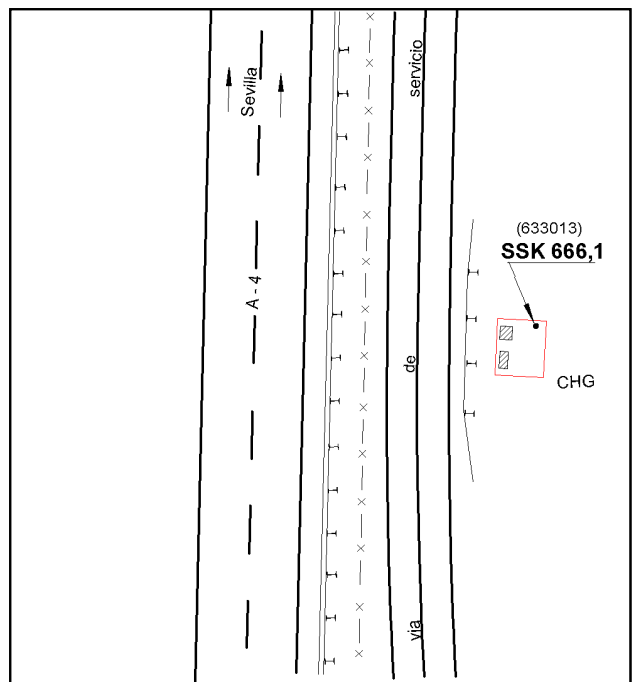
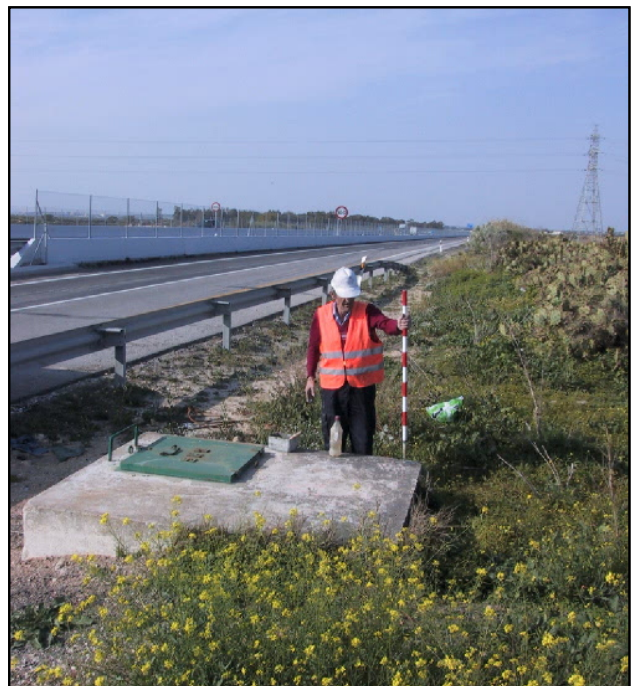
Longitud: - 6° 08' 40,6018"
Latitud: 36° 28' 37,8270"
Altitud elipsoidal: 47,637 m.
Precisión: ± 0,05 m.

Reseña:

Clavo metálico semiesférico incrustado aproximadamente en el Km. 666,130 de la margen E de la antigua Carretera N-IV (hoy vía de servicio), sobre la esquina NE de una arqueta con tapa de la CHG.

Enlaces:

Anterior: 633012 - SSK 667,0
Posterior: 633014 - SSK 665,3
Agrupada con:



Observaciones: