

Reseña de Señal de Nivelación

25-jun-2022

Situación Geográfica:

Número: 632028
Nombre: SSK 2,3
Línea o Ramal: 632. Sevilla - Utrera

Municipio: Alcalá de Guadaíra
Provincia: Sevilla
Hoja MTN50: 1002
Señal: Secundaria **En posición:** Vertical
Señalizada: 01 de abril de 2006
Nivelada:

Datos Geodésicos:

Altitud ortométrica:
Geopotencial: 66,0104 u.g.p.
Gravedad en superficie: 979897,38 mgals. *Observada*
Cálculo: 01 de mayo de 2008

Coordenadas Geográficas ETRS89:

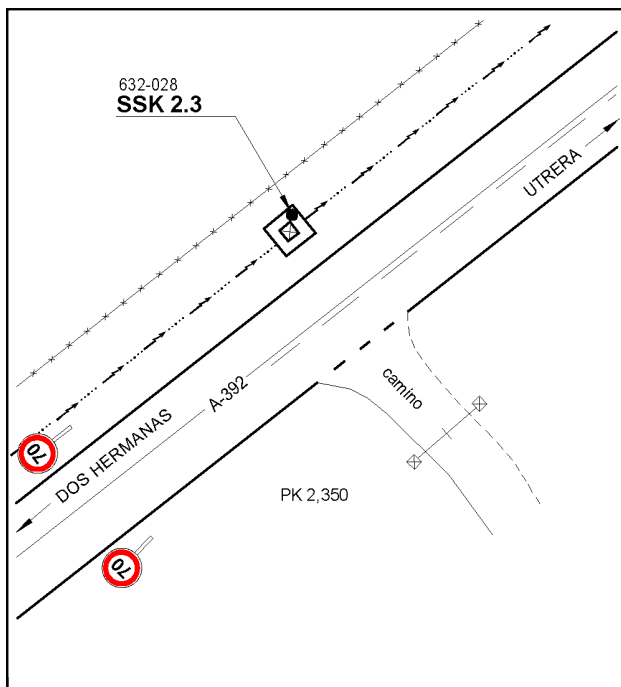
Longitud: -5° 53' 44,5705"
Latitud: 37° 18' 09,5675"
Altitud elipsoidal: 116,070 m.
Precisión: ± 0,05 m.

Reseña:

Cavo metálico semiesférico incrustado aproximadamente en el Km. 2,350 de la margen NO de la Carretera A-392, sobre la esquina N de la zapata de un poste (con estructura metálica) del tendido eléctrico, según croquis.

Enlaces:

Anterior: 632027 - NGAA 39
Posterior: 632029 - SSK 3,1
Agrupada con:



Observaciones: