

Reseña de Señal de Nivelación

22-ene-2022

Situación Geográfica:

Número: 630048
Nombre: SSK 21,3
Línea o Ramal: 630. Lora del Río - Guillena

Municipio: Villaverde del Río
Provincia: Sevilla
Hoja MTN50: 962
Señal: Secundaria **En posición:** Vertical
Señalizada: 01 de marzo de 2006
Nivelada:

Datos Geodésicos:

Altitud ortométrica: 36,9591 m.
Geopotencial: 36,2198 u.g.p.
Gravedad en superficie: 979995,78 mgals. *Observada*
Cálculo: 01 de mayo de 2008

Coordenadas Geográficas ETRS89:

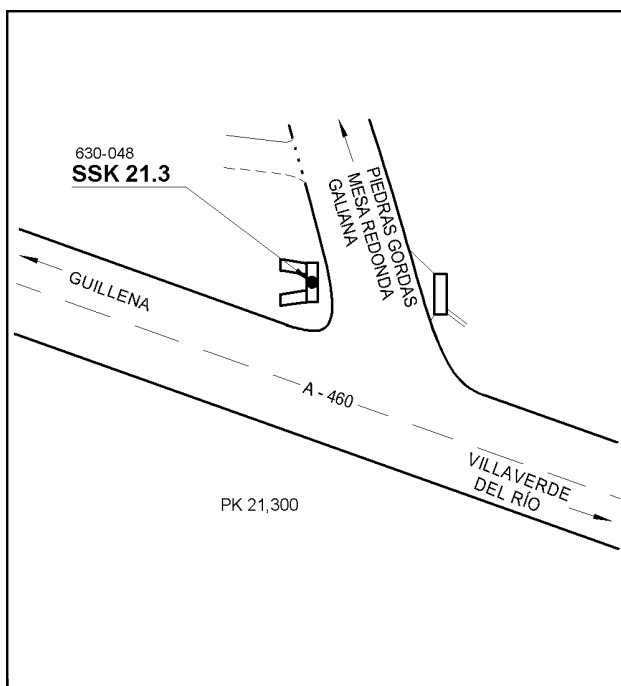
Longitud: - 5° 53' 34,7504"
Latitud: 37° 35' 44,2463"
Altitud elipsoidal: 88,685 m.
Precisión: ± 0,05 m.

Reseña:

Clavo metálico semiesférico incrustado aproximadamente en el Km. 21,300 de la margen NE de la Carretera A-460, sobre el centro de la cara superior del muro de una alcantarilla en el paso de cuneta del desvío a Galiana, Piedras Gordas y Mesa Redonda, según croquis. Dista unos 950 m. de la señal número 630-047.

Enlaces:

Anterior: 630047 - SSK 22,2
Posterior: 630049 - SSK 20,5
Agrupada con:



Observaciones: