

Reseña de Señal de Nivelación

15-ene-2022

Situación Geográfica:

Número: **628066**
Nombre: **SSK129.000**
Línea o Ramal: **628. San Juan - Ayamonte**

Municipio: Ayamonte
Provincia: Huelva
Hoja MTN50: 998
Señal: Secundaria En posición: Vertical
Señalizada: 06 de abril de 2006
Nivelada:

Enlaces:

Anterior: 628065 - NGZ820
Posterior: 628067 - SSK130.030
Agrupada con:

Datos Geodésicos:

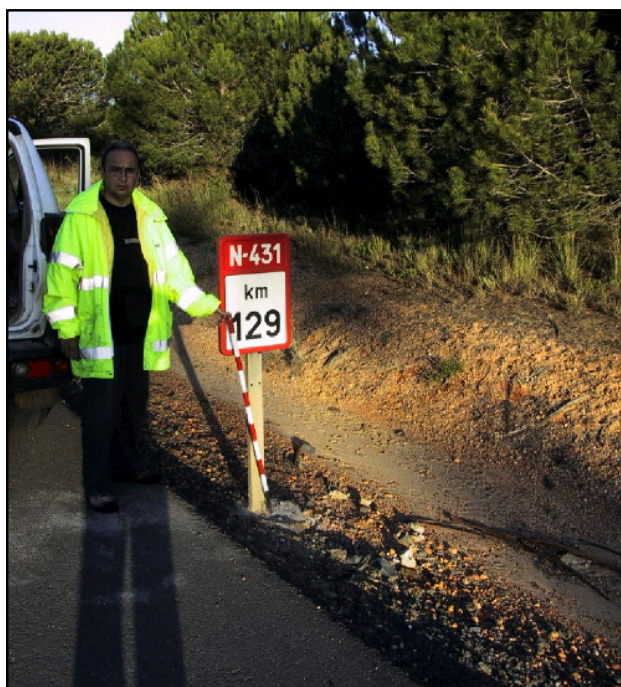
Altitud ortométrica: 49,0288 m.
Geopotencial: 48,0471 u.g.p.
Gravedad en superficie: 979973,41 mgals. *Observada*
Cálculo: 01 de mayo de 2008

Coordenadas Geográficas ETRS89:

Longitud: - 7° 19' 29,9668"
Latitud: 37° 14' 33,3990"
Altitud elipsoidal: 101,606 m.
Precisión: ± 0,05 m.

Reseña:

Clavo metálico semiesférico incrustado aproximadamente en el Km. 129.000 de la margen N de la Carretera N-431. dista unos 900 m. de la señal anterior. En la base del hito del Km. 129.



Observaciones:

