

**Reseña de Señal de Nivelación** 25-may-2024

**Situación Geográfica:**

**Número:** 628059  
**Nombre:** SSK123.030  
**Línea o Ramal:** 628. San Juan - Ayamonte

**Municipio:** Lepe  
**Provincia:** Huelva  
**Hoja MTN50:** 998  
**Señal:** Secundaria      **En posición:** Vertical  
**Señalizada:** 05 de abril de 2006  
**Nivelada:**

**Enlaces:**

**Anterior:** 628058 - SSK122.100  
**Posterior:** 628060 - SSK124.000  
**Agrupada con:**

**Datos Geodésicos:**

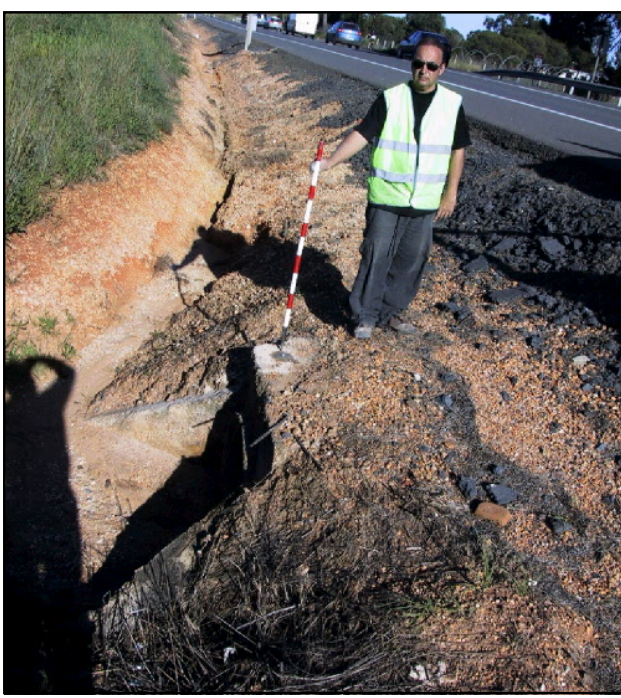
**Altitud ortométrica:** 31,9056 m.  
**Geopotencial:** 31,2668 u.g.p.  
**Gravedad en superficie:** 979976,66 mgals.      *Observada*  
**Cálculo:** 01 de mayo de 2008

**Coordenadas Geográficas ETRS89:**

**Longitud:** - 7° 15' 25,6703"  
**Latitud:** 37° 15' 03,4453"  
**Altitud elipsoidal:** 84,373 m.  
**Precisión:** ± 0,05 m.

**Reseña:**

Clavo metálico semiesférico incrustado aproximadamente en el Km. 123.030 de la margen N de la Carretera N-431. dista unos 900 m. de la señal anterior. En una alcantarilla.



**Observaciones:**

Informe del estado de la Señal en: [InfoRN.pdf](#)

