

Reseña de Señal de Nivelación

15-ene-2022

Situación Geográfica:

Número: **628050**
Nombre: **NGZ815**
Línea o Ramal: **628. San Juan - Ayamonte**

Municipio: **Lepe**
Provincia: **Huelva**
Hoja MTN50: **998**
Señal: **Principal** **En posición:** **Vertical**
Señalizada: **05 de abril de 2006**
Nivelada:

Enlaces:

Anterior: **628049 - NGZ814**
Posterior: **628051 - SSK116.100**
Agrupada con: **628049 - NGZ814.**

Datos Geodésicos:

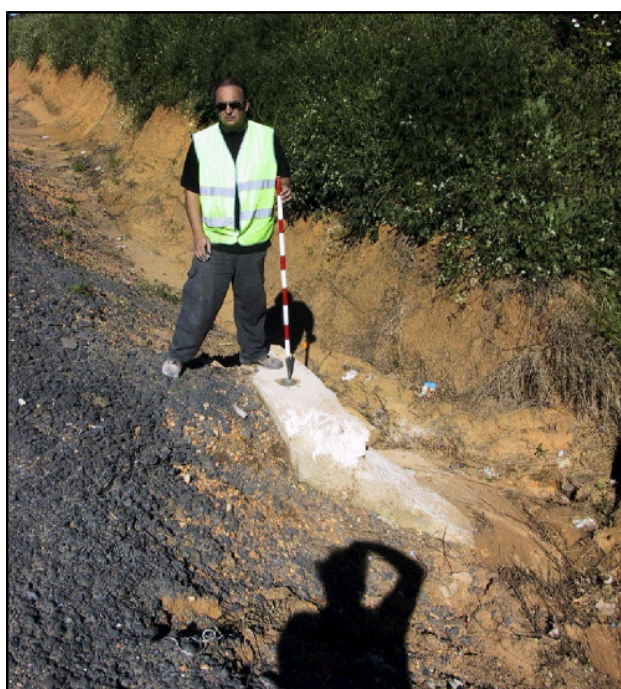
Altitud ortométrica: **22,0378 m.**
Geopotencial: **21,5966 u.g.p.**
Gravedad en superficie: **979979,3 mgals.** *Calculada*
Cálculo: **01 de mayo de 2008**

Coordenadas Geográficas ETRS89:

Longitud: **- 7° 11' 20"**
Latitud: **37° 16' 26"**
Altitud elipsoidal:
Precisión: **± (1 m - 10 m.)**

Reseña:

Clavo metálico semiesférico incrustado aproximadamente en el Km. 115.050 de la margen E de la Carretera N-431. Frente a la anterior, en una alcantarilla.



Observaciones:

Informe del estado de la Señal en: <http://ftp.geodesia.ign.es/utilidades/InfoRN.pdf>

