

Reseña de Señal de Nivelación

25-may-2024

Situación Geográfica:

Número: **628013**
Nombre: **SSPALACIO DE DEPORTES**
Línea o Ramal: **628. San Juan - Ayamonte**

Municipio: Huelva
Provincia: Huelva
Hoja MTN50: 999
Señal: Secundaria En posición: Vertical
Señalizada: 03 de abril de 2006
Nivelada:

Enlaces:

Anterior: 628012 - SSK0.100
Posterior: 628014 - SSZUFRE
Agrupada con:

Datos Geodésicos:

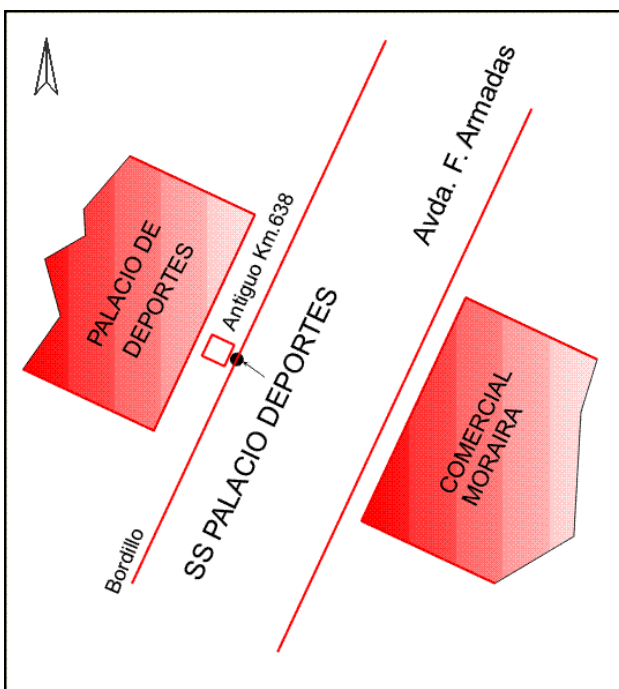
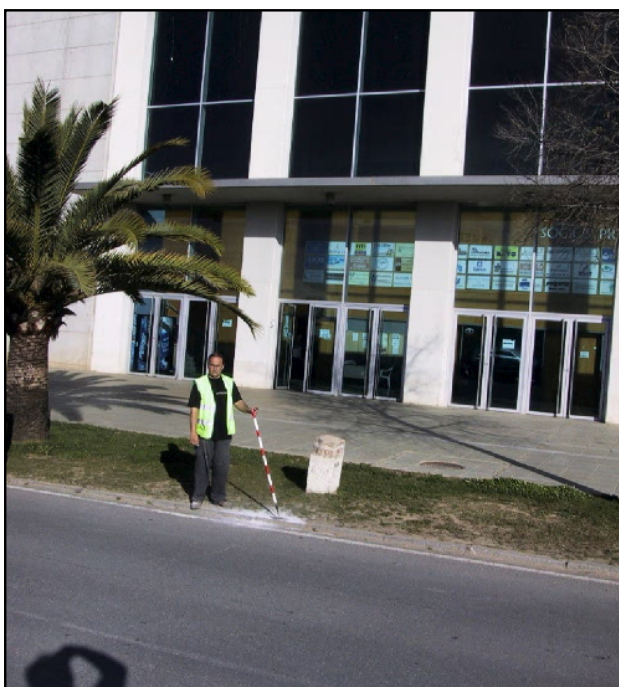
Altitud ortométrica: 8,9469 m.
Geopotencial: 8,7677 u.g.p.
Gravedad en superficie: 979973,12 mgals. *Observada*
Cálculo: 01 de mayo de 2008

Coordenadas Geográficas ETRS89:

Longitud: - 6° 55' 23,9661"
Latitud: 37° 15' 55,0440"
Altitud elipsoidal:
Precisión: ± (0,05m - 0,1 m.)

Reseña:

Clavo metálico semiesférico incrustado en el bordillo de la acera junto al hito del antiguo Km. 638; frente al Palacio de Deportes, en la Avda. de las Fuerzas Armadas s/n, en la ciudad de Huelva. Dista unos 850 m. de la señal anterior.



Observaciones: