

Reseña de Señal de Nivelación

10-may-2025

Situación Geográfica:

Número: 623029
Nombre: SSK 24,3
Línea o Ramal: 623. Villanueva del Duque - Llerena

Municipio: Peñarroya-Pueblonuevo
Provincia: Córdoba
Hoja MTN50: 879
Señal: Secundaria **En posición:** Vertical
Señalizada: 01 de abril de 2006
Nivelada: 17 de julio de 2007

Datos Geodésicos:

Altitud ortométrica: 672,3810 m.
Geopotencial: 658,874 u.g.p.
Gravedad en superficie: 979883,12 mgals. *Observada*
Cálculo: 01 de mayo de 2008

Coordenadas Geográficas ETRS89:

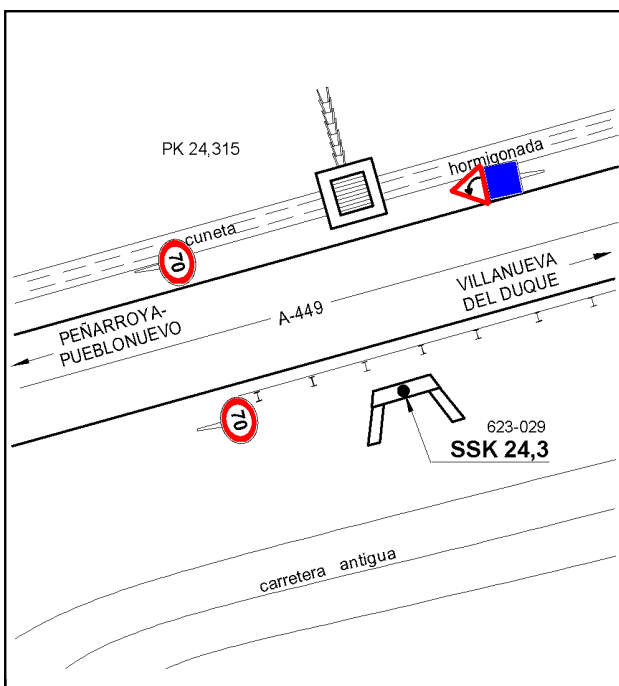
Longitud: - 5° 14' 22,8924"
Latitud: 38° 19' 42,2301"
Altitud elipsoidal: 726,416 m.
Precisión: ± (0,05m - 0,1 m.)

Reseña:

Clavo metálico semiesférico incrustado aproximadamente en el Km. 24,315 de la margen Sur de la Carretera A-449, sobre el centro de la cara superior del muro de una alcantarilla con aletas, según croquis. Dista unos 1.135 m. de la señal número 623-028.

Enlaces:

Anterior: 623028 - SSK 23,2
Posterior: 623030 - SSK 25,4
Agrupada con:



Observaciones: