

## Reseña de Señal de Nivelación

22-ene-2022

### Situación Geográfica:

Número: **619141**  
Nombre: **SSN.79'8**  
Línea o Ramal: **619. Badajoz - Fregenal**

Municipio: Jerez de los Caballeros  
Provincia: Badajoz  
Hoja MTN50: 875  
Señal: Secundaria      En posición: Vertical  
Señalizada: 01 de junio de 2006  
Nivelada:

### Enlaces:

Anterior: 619140 - SSN.78'8  
Posterior: 619142 - SSN.80'4  
Agrupada con:

### Datos Geodésicos:

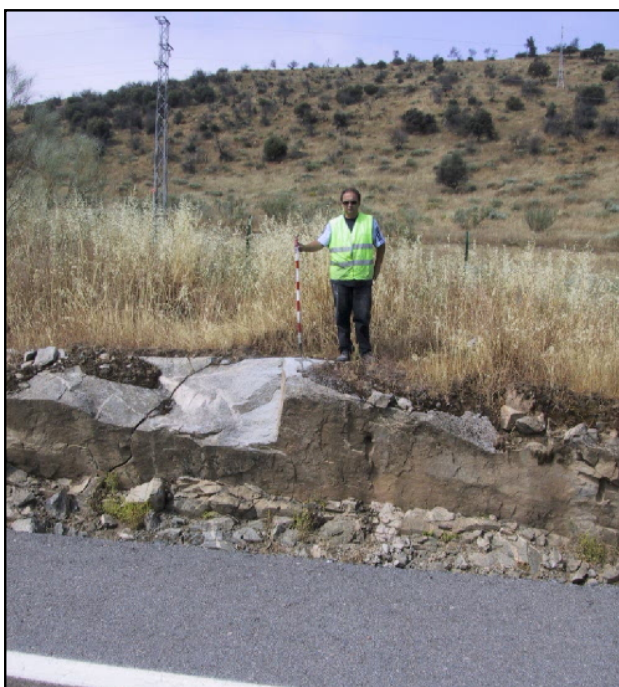
Altitud ortométrica: 330,2214 m.  
Geopotencial: 323,6043 u.g.p.  
Gravedad en superficie: 979947,76 mgals.      *Observada*  
Cálculo: 01 de mayo de 2008

### Coordenadas Geográficas ETRS89:

Longitud: - 6° 42' 29,0861"  
Latitud: 38° 16' 54,9445"  
Altitud elipsoidal: 385,361 m.  
Precisión: ± 0,05 m.

### Reseña:

En la margen derecha, sentido Fregenal de la Sierra, de la carretera N-435, en el p.k. 79'797, nada más rebasar un corte de la vieja traza, en la cabeza de talud y sobre una roca nativa, según croquis.



### Observaciones:

