

Reseña de Señal de Nivelación

22-ene-2022

Situación Geográfica:

Número: **619133**
Nombre: **SSN.74'0**
Línea o Ramal: **619. Badajoz - Fregenal**

Municipio: Jerez de los Caballeros
Provincia: Badajoz
Hoja MTN50: 875
Señal: Secundaria En posición: Vertical
Señalizada: 01 de junio de 2006
Nivelada:

Enlaces:

Anterior: 619132 - SSN.73'0
Posterior: 619134 - SSN.75'0
Agrupada con:

Datos Geodésicos:

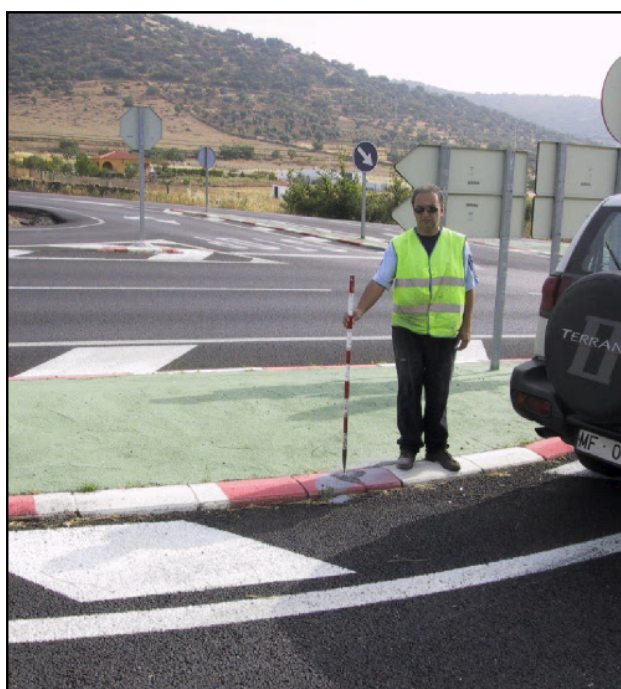
Altitud ortométrica: 381,0013 m.
Geopotencial: 373,3653 u.g.p.
Gravedad en superficie: 979941,87 mgals. *Observada*
Cálculo: 01 de mayo de 2008

Coordenadas Geográficas ETRS89:

Longitud: - 6° 45' 21,4830"
Latitud: 38° 18' 44,3715"
Altitud elipsoidal: 436,166 m.
Precisión: ± 0,05 m.

Reseña:

En la margen derecha, sentido Fregenal de la Sierra, de la carretera N-435, en el p.k. 73'970, en el giro previo al enlace este de Jerez de los Caballeros. La señal está en el lado sur de la isleta separadora, sobre el bordillo y a 6 metros del ángulo este, según croquis.



Observaciones:

