

Reseña de Señal de Nivelación

2-jul-2022

Situación Geográfica:

Número: **614048**
Nombre: **SSA.14'0**
Línea o Ramal: **614. Membrio - Badajoz**

Municipio: San Vicente de Alcántara
Provincia: Badajoz
Hoja MTN50: 702
Señal: Secundaria En posición: Vertical
Señalizada: 10 de julio de 2006
Nivelada:

Enlaces:

Anterior: 614047 - SSA.12'9
Posterior: 614049 - NGAA484
Agrupada con:

Datos Geodésicos:

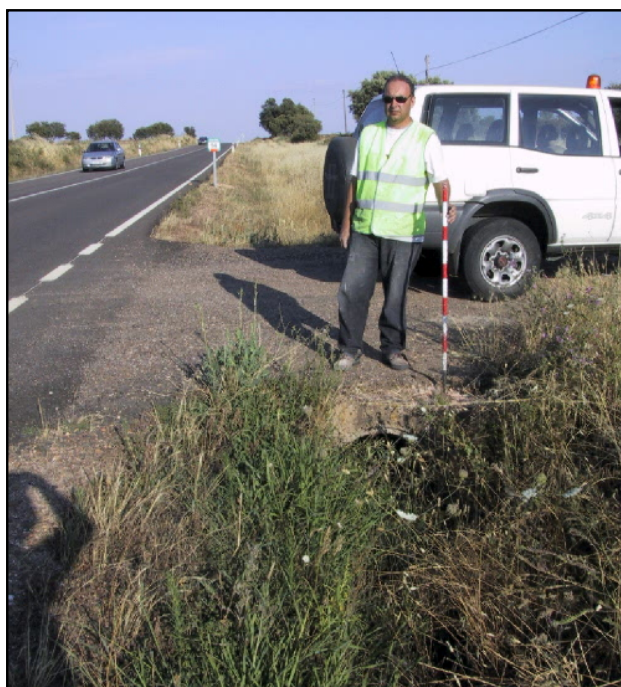
Altitud ortométrica: 479,9946 m.
Geopotencial: 470,4085 u.g.p.
Gravedad en superficie: 980008,37 mgals. *Observada*
Cálculo: 01 de mayo de 2008

Coordenadas Geográficas ETRS89:

Longitud: - 7° 06' 17,1201"
Latitud: 39° 20' 47,4645"
Altitud elipsoidal: 534,937 m.
Precisión: ± 0,05 m.

Reseña:

En la margen derecha, sentido Badajoz, de la carretera EX-110, en el p.k. 13'980, en el lado derecho (entrando) de un paso de cuneta. La señal está sobre el hormigón que cubre el tubo, según croquis.



Observaciones:

Informe del estado de la Señal en: [InfoRN.pdf](#)

