

Reseña de Señal de Nivelación

13-jul-2024

Situación Geográfica:

Número: 587020
Nombre: SSK198,900a
Línea o Ramal: 587. Navalmoral - Trujillo

Municipio: Romangordo
Provincia: Cáceres
Hoja MTN50: 652
Señal: Secundaria **En posición:** Vertical
Señalizada: 04 de julio de 2005
Nivelada:

Datos Geodésicos:

Altitud ortométrica: 320,8272 m.
Geopotencial: 314,4297 u.g.p.
Gravedad en superficie: 980045,94 mgals. *Observada*
Cálculo: 01 de mayo de 2008

Coordenadas Geográficas ETRS89:

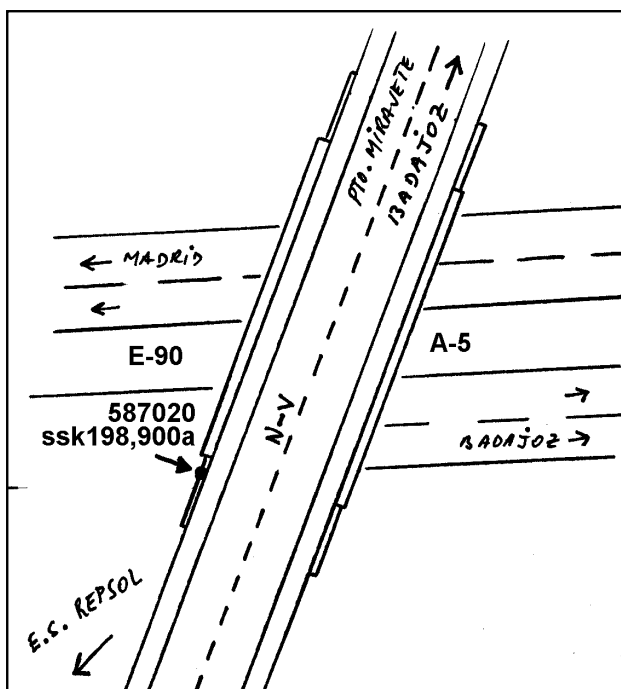
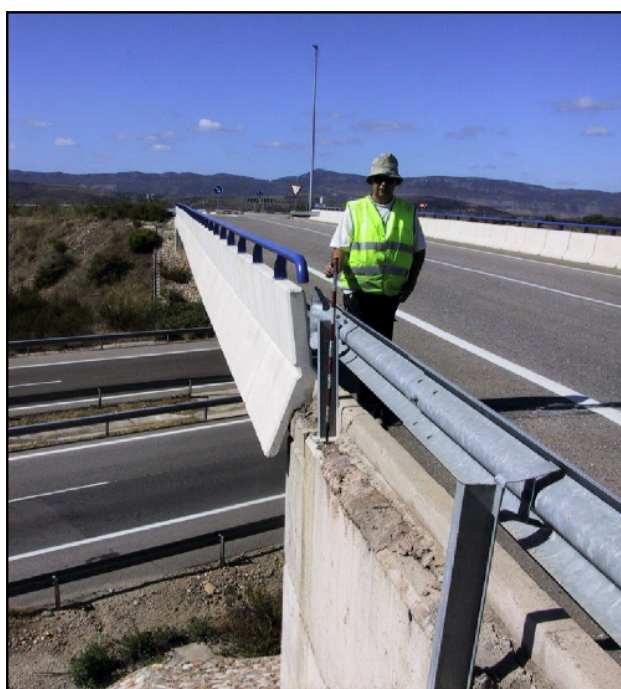
Longitud: - 5° 41' 52,5106"
Latitud: 39° 47' 24,6162"
Altitud elipsoidal: 374,545 m.
Precisión: ± 0,05 m.

Reseña:

Clavo metálico semiesférico incrustado en el extremo del puente sobre la autovía A-5 E-90, aproximadamente en el Km.198,900a de la antigua N-V a Extremadura, a la izquierda dirección Badajoz.

Enlaces:

Anterior: 587019 - SSK198
Posterior: 587021 - NGY 840
Agrupada con:



Observaciones: