

Reseña de Señal de Nivelación

10-may-2025

Situación Geográfica:

Número: 585027
Nombre: NGZ 112
Línea o Ramal: 585. Algodonales - San Pedro de Alcántara

Municipio: Grazalema
Provincia: Cádiz
Hoja MTN50: 1050
Señal: Principal **En posición:** Vertical
Señalizada: 09 de marzo de 2005
Nivelada: 26 de noviembre de 2007

Datos Geodésicos:

Altitud ortométrica: 370,4170 m.
Geopotencial: 362,9259 u.g.p.
Gravedad en superficie: 979760,71 mgals. *Observada*
Cálculo: 01 de mayo de 2008

Coordenadas Geográficas ETRS89:

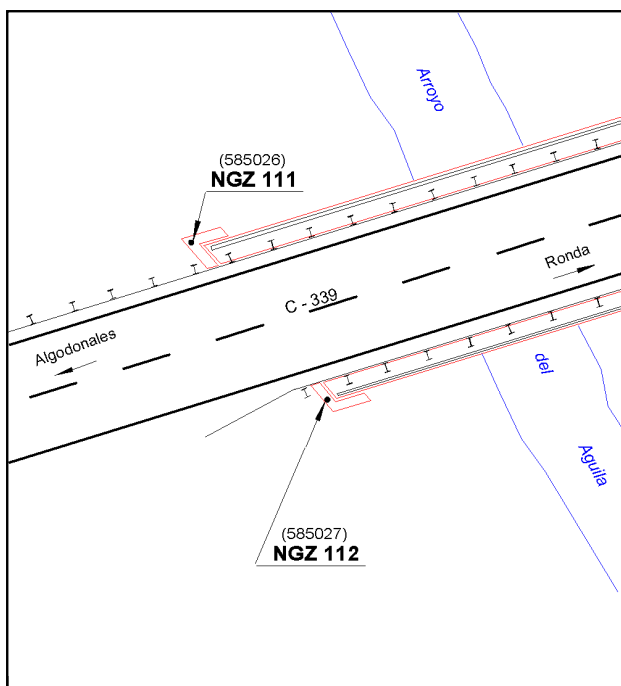
Longitud: - 5° 19' 41,4630"
Latitud: 36° 48' 22,4544"
Altitud elipsoidal: 417,292 m.
Precisión: ± 0,05 m.

Reseña:

Clavo metálico semiesférico incrustado aproximadamente en el Km. 17,4(sin señalizar) de la margen S de la Carretera de Algodonales a Montecorto, sobre el extremo S del estribo O de un viaducto sobre el río Guadalete. Dista unos 860 m. de la señal número 585025.

Enlaces:

Anterior: 585026 - NGZ 111
Posterior: 585028 - SSK 18,4
Agrupada con: 585026 - NGZ 111.



Observaciones: