

Reseña de Señal de Nivelación

10-may-2025

Situación Geográfica:

Número: 585026
Nombre: NGZ 111
Línea o Ramal: 585. Algodonales - San Pedro de Alcántara

Municipio: Grazalema
Provincia: Cádiz
Hoja MTN50: 1050
Señal: Principal **En posición:** Vertical
Señalizada: 09 de marzo de 2005
Nivelada: 26 de noviembre de 2007

Datos Geodésicos:

Altitud ortométrica: 370,3377 m.
Geopotencial: 362,8482 u.g.p.
Gravedad en superficie: 979760,73 mgals. *Calculada*
Cálculo: 01 de mayo de 2008

Coordenadas Geográficas ETRS89:

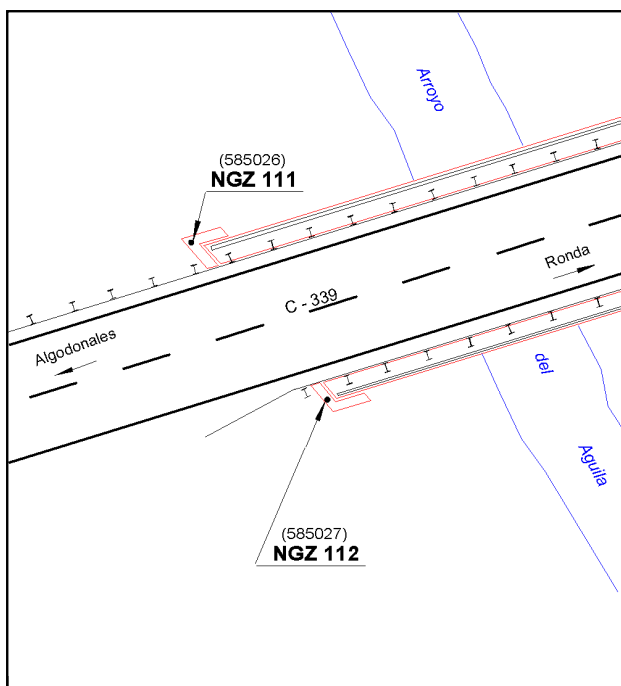
Longitud: - 5° 19' 42"
Latitud: 36° 48' 22"
Altitud elipsoidal:
Precisión: ± (1 m - 10 m.)

Reseña:

Clavo metálico semiesférico incrustado aproximadamente en el Km. 17,4(sin señalizar) de la margen N de la Carretera de Algodonales a Montecorto , sobre el extremo N del estribo O de un viaducto sobre el río Guadalete. Dista unos 860 m. de la señal número 585025 .

Enlaces:

Anterior: 585025 - SSK 16,6
Posterior: 585027 - NGZ 112
Agrupada con: 585027 - NGZ 112.



Observaciones: