

Reseña de Señal de Nivelación

10-may-2025

Situación Geográfica:

Número: 584032
Nombre: SSK 144
Línea o Ramal: 584. Málaga - Llanos de Antequera

Municipio: Antequera
Provincia: Málaga
Hoja MTN50: 1039
Señal: Secundaria **En posición:** Vertical
Señalizada: 19 de abril de 2005
Nivelada: 21 de junio de 2007

Datos Geodésicos:

Altitud ortométrica: 521,4912 m.
Geopotencial: 510,9362 u.g.p.
Gravedad en superficie: 979737,94 mgals. *Observada*
Cálculo: 01 de mayo de 2008

Coordenadas Geográficas ETRS89:

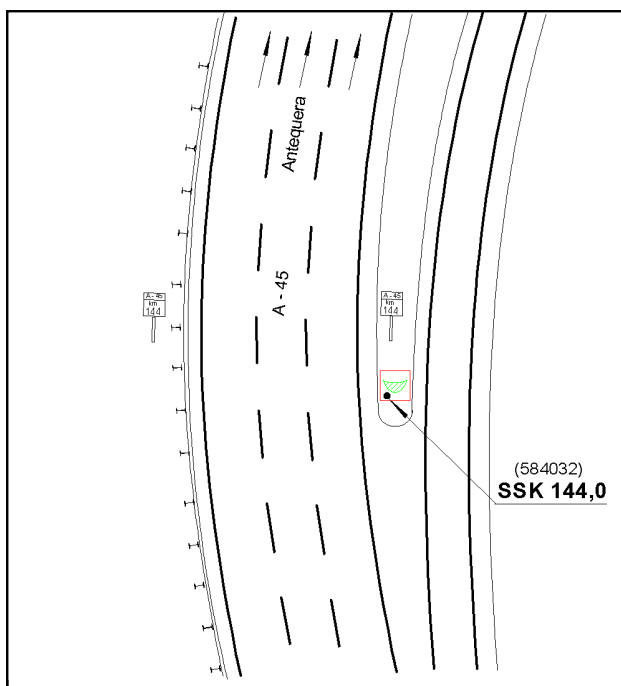
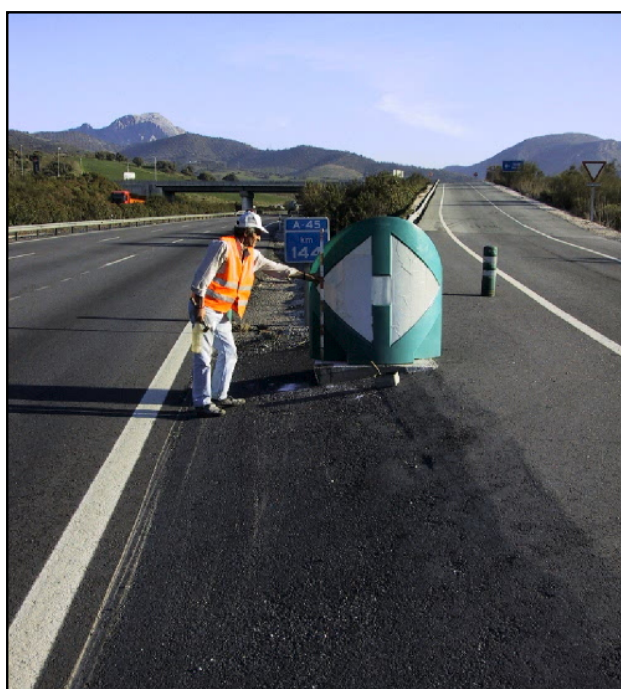
Longitud: - 4° 26' 49,4364"
Latitud: 36° 55' 20,8990"
Altitud elipsoidal: 569,386 m.
Precisión: ± 0,05 m.

Reseña:

Clavo metálico semiesférico incrustado aproximadamente en el Km. 144,002 de la margen E de la Autovía A - 45, sobre la esquina SO de la zapata de hormigón de una señal separadora de vías.

Enlaces:

Anterior: 584031 - NGZ 210
Posterior: 584033 - SSK 143
Agrupada con:



Observaciones: