

## Reseña de Señal de Nivelación

10-may-2025

### Situación Geográfica:

**Número:** 582080  
**Nombre:** SSK 541,5  
**Línea o Ramal:** 582. Lugo - Betanzos

**Municipio:** Guitiriz  
**Provincia:** Lugo  
**Hoja MTN50:** 46  
**Señal:** Secundaria      **En posición:** Vertical  
**Señalizada:** 01 de junio de 2005  
**Nivelada:** 24 de octubre de 2006

### Datos Geodésicos:

**Altitud ortométrica:** 445,1933 m.  
**Geopotencial:** 436,4657 u.g.p.  
**Gravedad en superficie:** 980377,08 mgals.      *Observada*  
**Cálculo:** 01 de mayo de 2008

### Coordenadas Geográficas ETRS89:

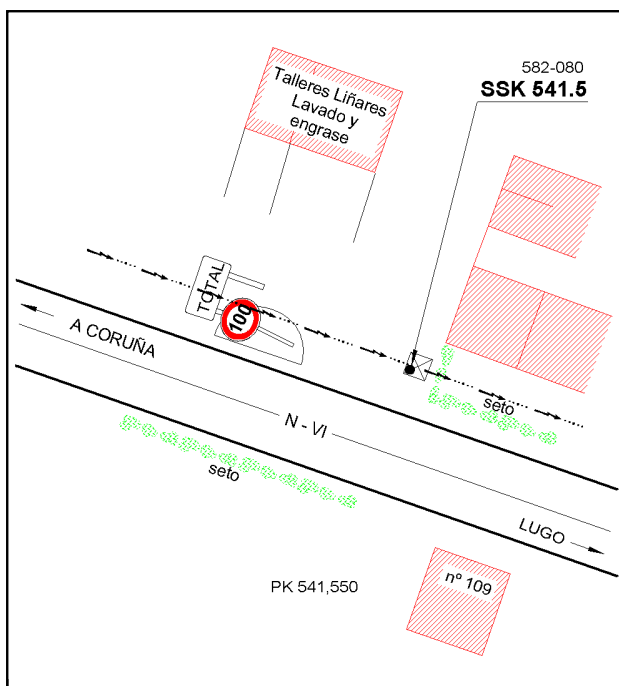
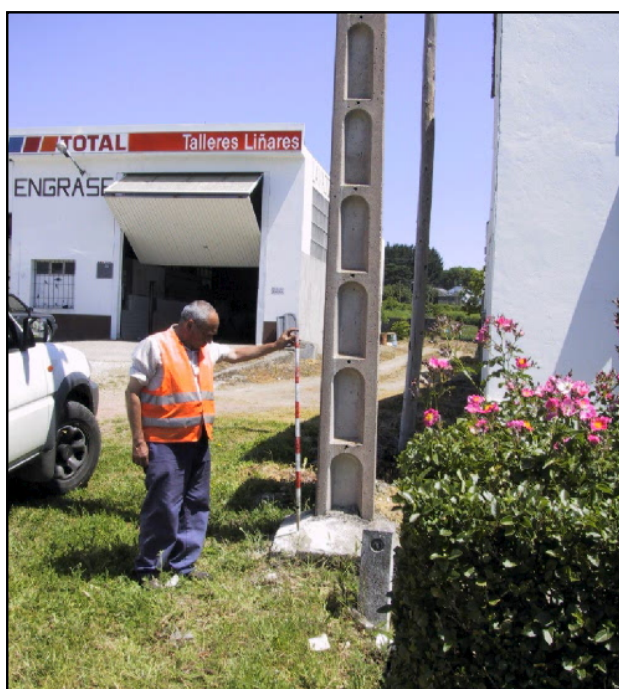
**Longitud:** - 7° 54' 11,0679"  
**Latitud:** 43° 10' 59,1513"  
**Altitud elipsoidal:** 501,183 m.  
**Precisión:** ± 0,05 m.

### Reseña:

Clavo metálico semiesférico incrustado aproximadamente en el Km. 541,550 de la margen Norte de la Carretera N-VI. Está situado sobre la esquina SO de la zapata de un poste de hormigón del tendido eléctrico, según croquis. Dista unos 775 m. de la señal número 582079.

### Enlaces:

**Anterior:** 582079 - NGR 812  
**Posterior:** 582081 - SSK 542,5  
**Agrupada con:**



### Observaciones: